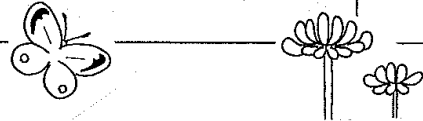




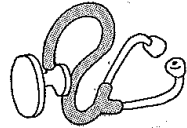
ほけんだより

平成21年4月7日
京丹後市立
弥栄中学校
保健室

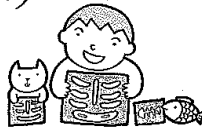


新年度が始まりました。たくさんの出会いがある新学期ですが、環境の変化や4月は行事も多いので疲れやすいときです。早めに体を休めたり、気持ちバ(ま)とる時間をとるようにしましょう。

健康診断の予定



- | | | |
|---------|---|-------|
| 4/9(木) | 身体測定・視力検査・聴力検査
<small>(1・3年のみ)</small> | 全学年 |
| 13(月) | 内科検診 | 3年生 |
| 5/11(月) | 耳鼻科検診 | 1・3年生 |
| 14(木) | 心臓検診(一次) | 1年生 |
| 6/2(火) |]尿検査(一次) | 全学年 |
| 3(水) | | |
| 12(金) | 眼科検診 | 2年生 |
| 23(火) |]尿検査(二次) | 該当者 |
| 24(水) | | |
| 24(水) | 予防接種(麻しん・風しん) | 1年生 |

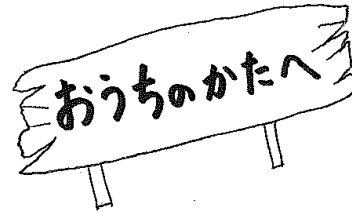


春の「全国交通安全運動」実施中

4/6(月) ~ 4/15(水) “子どもと高齢者の事故防止”



“自転車の安全利用の推進”



健康診断で使います書類を封筒に入れて配布しました。必要事項を記入していただいて学校に提出して下さい。

- 保健調査票
- 結核健診問診票
- 心臓病調査票・カード (1年生のみ)
- 修学旅行 健康調査書 (3年生のみ)



しめきり
10(金)
日

4/9(木) 身体測定

視力検査
聴力検査
(1・3年のみ)

- 2校時 — 3年生
- 3校時 — 1年生
- 4校時 — 2年生



持ち物

- 体操服(Tシャツ・短パン)
- めがね(めがねを持っている人)

紺のジャージ上下

今年度 お世話になる 先生の紹介

- 学校医 < 弥栄病院 > 園田 徹氏
-
- 学校歯科医 行待 康夫氏
-
- 学校薬剤師 安達 健蔵氏