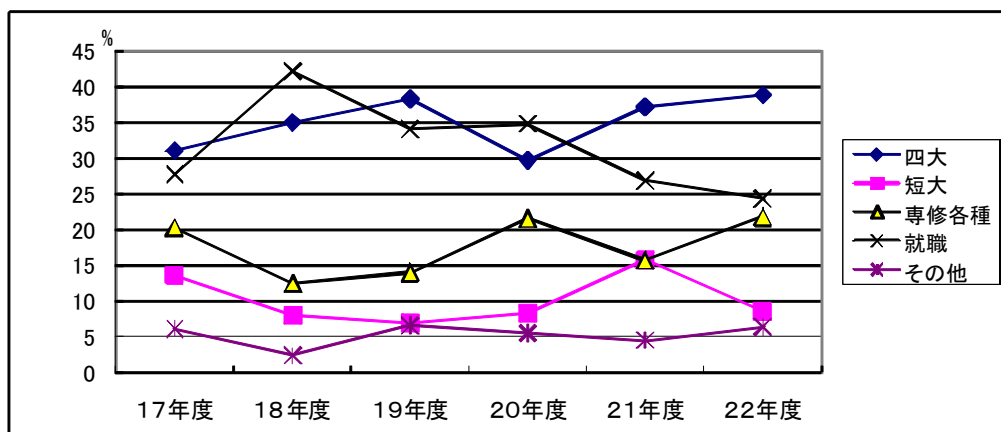


中学生の皆さんへ、田辺高校の進路指導の特徴をお知らせします。

◆多様な進路希望を実現◆

本校生徒は四年制大学、短期大学、専修各種学校、就職といった多様な進路希望を持っています。ここ数年間の進路決定分野の推移を見ると（下図参照）、四年制大学への進学割合が増加しており、22年度卒業生では3割の生徒が四年制大学へ進学し、国公立や難関私学への入学者も増え、最も多い進路決定分野になっています。逆に短大と専修各種学校は減少傾向にあり、合計して約3割となっています。



◆豊富な求人と就職内定率100%◆

就職の割合が高いのも本校の特徴です。リーマンショック以来、求人数の落ち込みは深刻で、本校も例外ではありません。しかし、工業に関する専門学科を設置しているため、本校への求人数は府立高校でもトップクラスの数を誇っています。普通科単独校には来ない求人が多数あります。就職を希望し、最後まで活動した人の就職内定率は100%を達成しています。

◆一人ひとりに即したきめ細かな指導◆

希望進路の実現のため、1年次からきめ細かい指導を実施し、生徒一人ひとりに即した、ていねいな指導を行っています。定職に就かず進学もしないで高校を卒業する生徒を出さない「フリーターゼロ」を目指しています。その結果、本校では浪人やフリーター等の進路未定者が他校に比べ少ないのです。

◆主な進路指導関係の行事◆

行事名	学年	時期
学習合宿	1・2年	夏季休業中
インターンシップ	2年	夏季休業中（普通科希望者）・10月（工業科全員）
進学補講	各学年	平常補講（通年）・夏季冬季補講
進路研究月間	2年生	11月
各種ガイダンス	各学年	各学期
就職セミナー	3年生	1－2学期
業者模試	各学年	各学期

（詳しくは本HPの「田辺高校の進路指導」を参照してください）