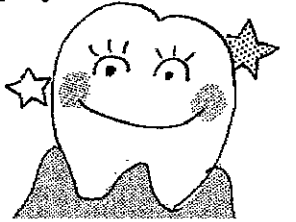


みんなげんき

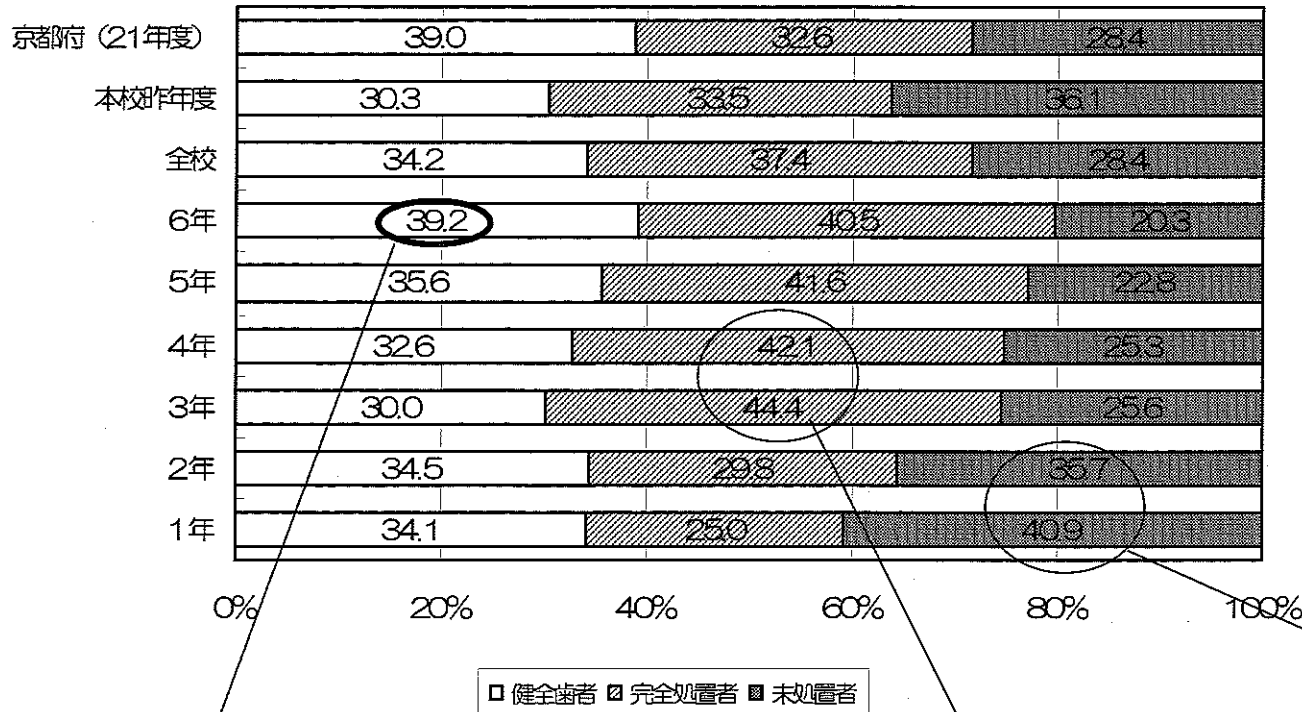
平成22年 6月21日

少しおそくなりましたが、歯科検診の結果を返します。
 本校児童の歯の状況は、年々よくなっています。しかし、京都府や全国と比べると、まだまだむし歯保有者が多い現状です。また、歯並びや歯垢付着、歯肉の状態も改善していかなければなりません。
 今回の歯科検診結果で治療の必要がある人は、歯科医院に行って治療・相談をしてください。



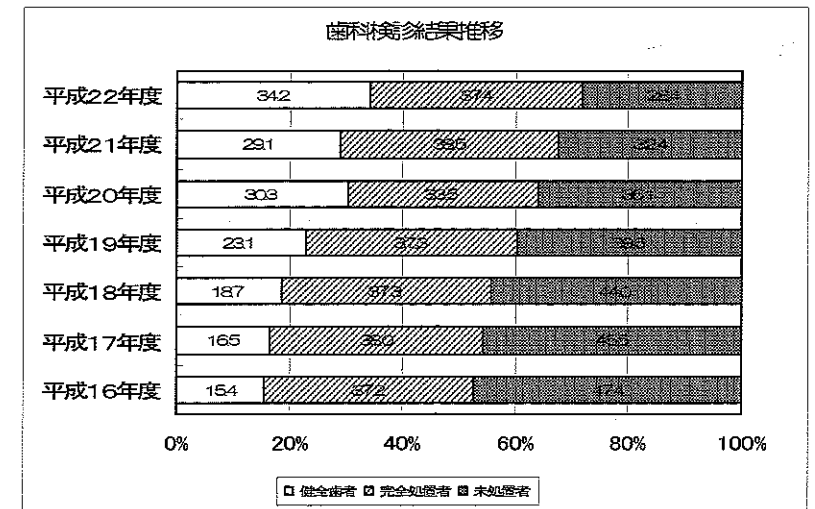
いっぽん ば ひと けんぜんししゃ 一本もむし歯のない人(健全歯者)がすごふえた!

22年度春の歯科検診結果(男女計)



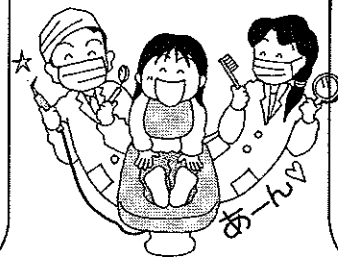
ここ近年、むし歯が一本もない人がふえています。
 とくに今年度は、どの学年もむし歯なしの人の割合が30%以上になりました。とても素晴らしいことです。

この調子でむし歯をしっかりとなおし、歯を大切にしましょう!



さすが6年生! 歯を大切にしようという意識が高い!

むし歯が1本もない人が4割近くもいます。すばらしい。また、むし歯のある人も全校の中で一番少ないです。今回むし歯のあった人はしっかりとなおして、さらによい状態をめざそう!



中学年の人たち しっかりむし歯をなおしていますね。

こどもの歯からおとなの歯にはえかわる時期です。はえかわったおとなの歯を大切にしましょう!
 むし歯のある人はしっかりとなおしてください。

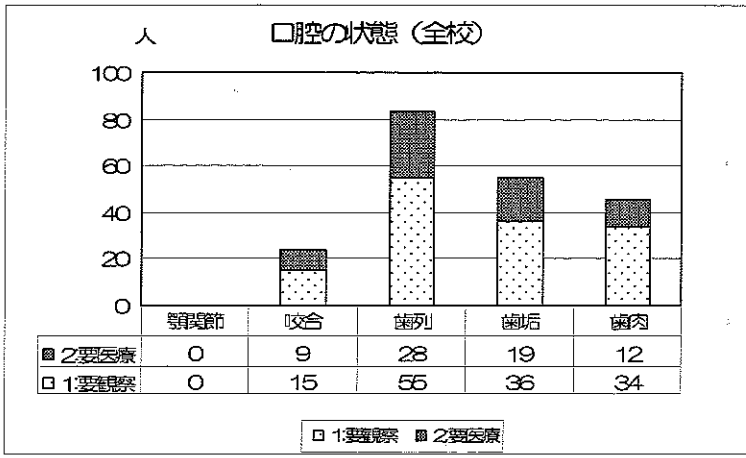


低学年の人たち むし歯をしっかりとなおしましょう!

ほとんどがこどもの歯のむし歯です。ほうっておかずしっかりとなおしましょう!

〈おうちの方へ〉
 歯の汚れチェックをみても磨き残しがたくさんありました。まだ仕上げ磨きや歯みがき後の点検が必要です。

「フラーク」がついている人が多いよ！
 しっかりみがいているつもりでもみがけていない



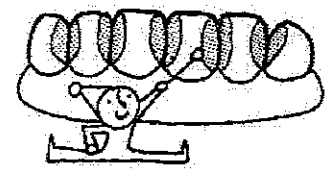
「プラーク」って何のことかわかりますか？
 「プラーク」とは、歯こうのことです。歯こうは、むし歯や歯周病の原因となる生きた細菌のかたまりです。歯こうの1mgの中に10億以上の細菌がいるのです。
 今回の検診結果を見ると、歯こうがついている人が多くいました。歯みがきをしているけれども、しっかりみがけていない人が多いようです。なかには、「歯石」といって、歯こうが石灰化してかたくなったものです。これらをほうっておくと、むし歯や歯肉炎の原因になります。一本一本ていねいに歯みがきをしてツルツル、ピカピカにしましょう。

みがき残しはむし歯の原因

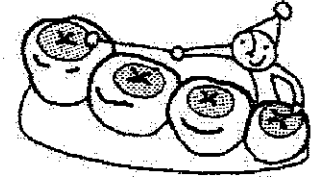
①歯と歯ぐきの境目



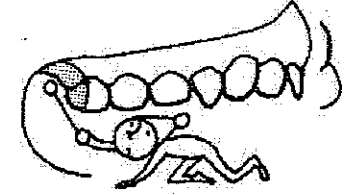
②歯と歯のあいだ



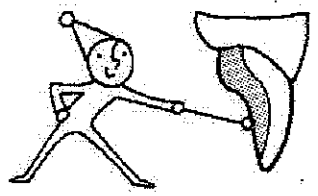
③かみ合わせ面の溝



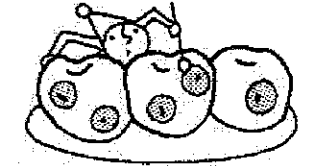
④奥の歯の裏側



⑤前の歯の裏側



⑥歯の側面にある小さなくぼみ



プリントの色に注目!!

レッドカードの人はすぐに歯医者さんへ行ってください

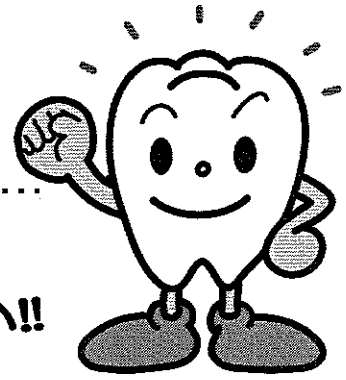
ブルーカード

○ みずいろプリントにいい歯くんマーク

むし歯が一本もない人です
 大切にしてください

さらに、シールのはってある人は…
 歯ならびよく、歯のよごれもなく
 歯ぐきも健康なひとです

すばらしい!!

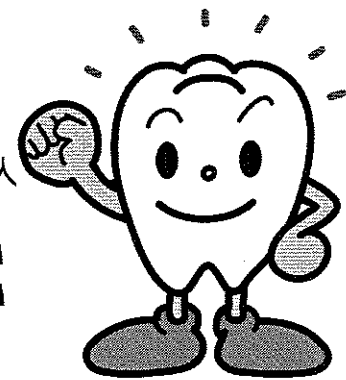


グリーンカード

○ きみどいいろプリントにいい歯くんマーク

むし歯をしっかりなおしている人

あたらしくむしほをつくらない
 ように 気をつけてください



レッドカード

○ ピンクいろプリントにおしほくんマーク

むし歯がある人

すぐに歯医者さんへ行って
 なおしてください

