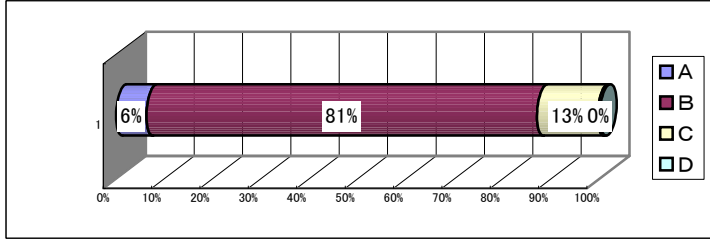


【平成21年度地域・保護者アンケート調査】 集計結果

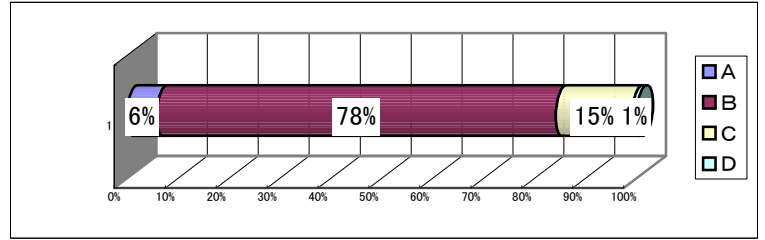
245件/328件(回答率74.7%)
平成22年1月実施

* 評価の目安 A;よく当てはまる B;概ね当てはまる C;あまり当てはまらない D;全く当てはまらない

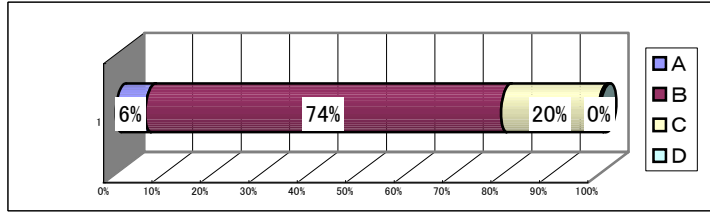
1 学校の教育目標や方針は分かりやすく説明されている。



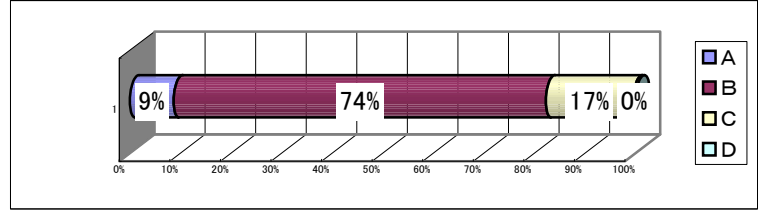
2 学校の教育方針は、保護者の期待に応えるものになっている。



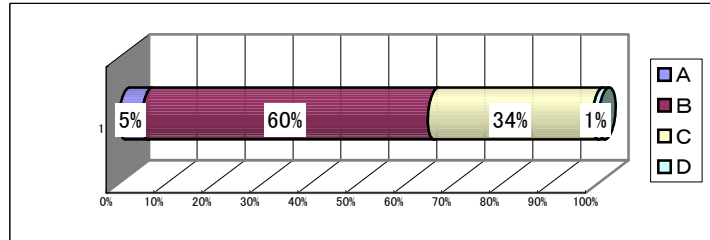
3 授業は工夫され、生徒に分かりやすく行われている。



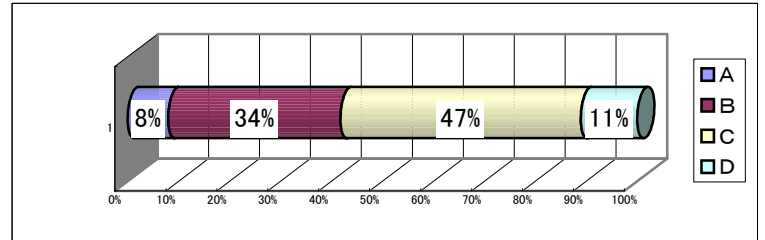
4 基礎・基本を徹底し、学力向上に努めている。



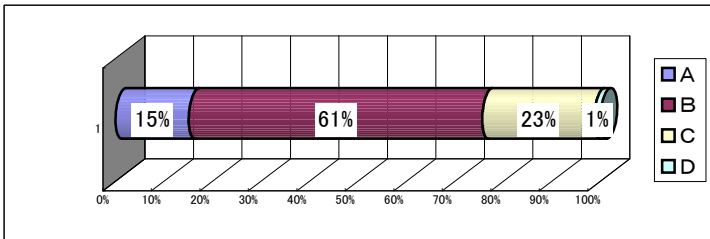
5 授業等で生徒の学習意欲を引き出す工夫をしている。



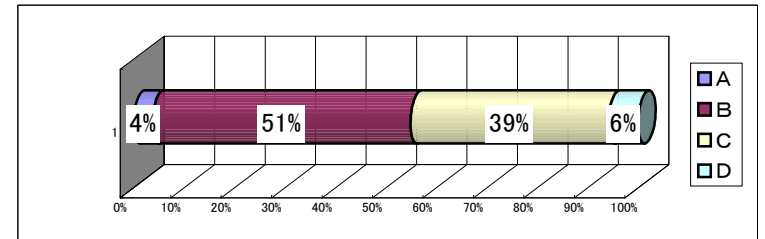
6 中学校で我が子の学力が上がったと思う。



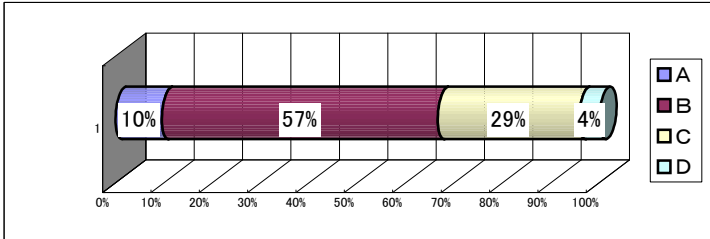
7 先生は、我が子をよく知り、能力や努力を適切に評価している。



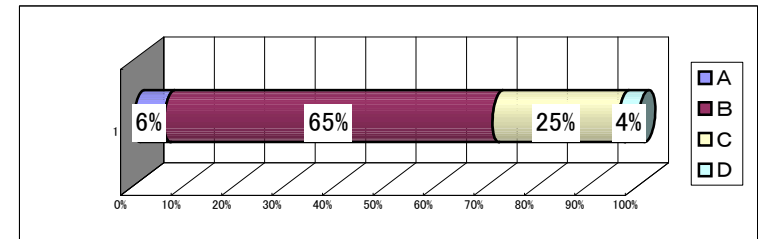
8 大宮中の生徒は挨拶などのマナーがよくきまりが守られている。



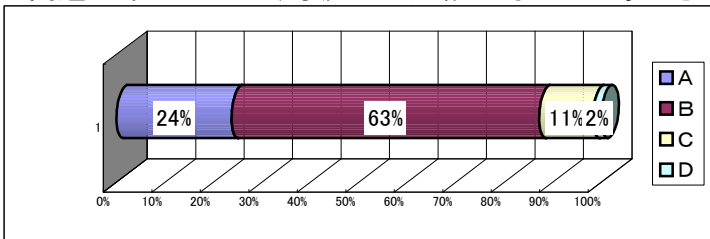
9 我が子のことで困ったり、悩んでいることは気軽に相談できる。



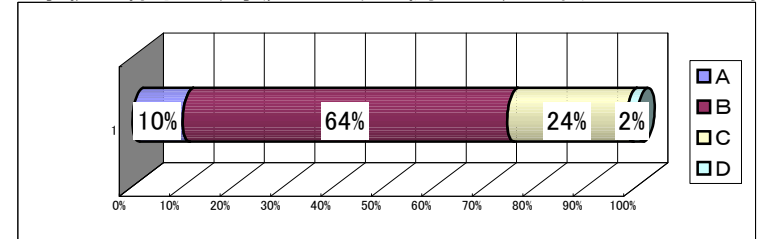
10 先生達はよく協力し、まとめて指導している。



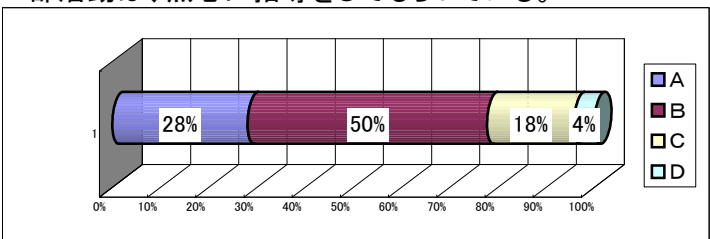
11 問題があったときの、家庭への連絡や対応は丁寧に行われている。



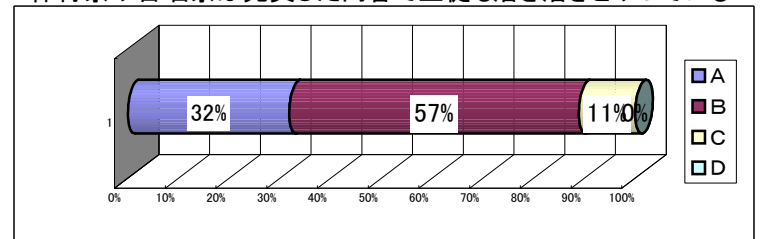
12 学校の様子は、家庭や地域に開かれ、よく伝えられている。



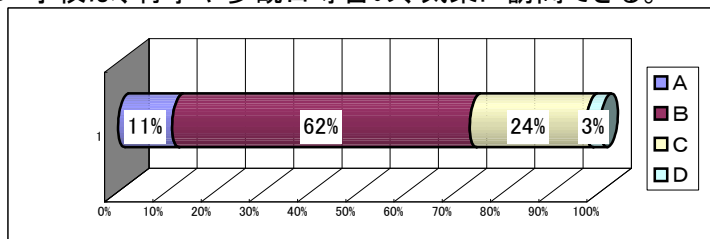
13 部活動は、熱心に指導をしてもらっている。



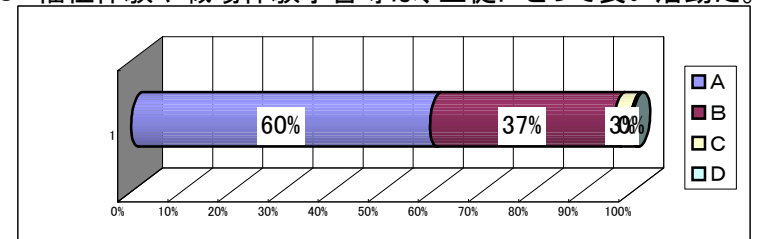
14 体育祭や合唱祭は充実した内容で生徒も生き生きとやっている。



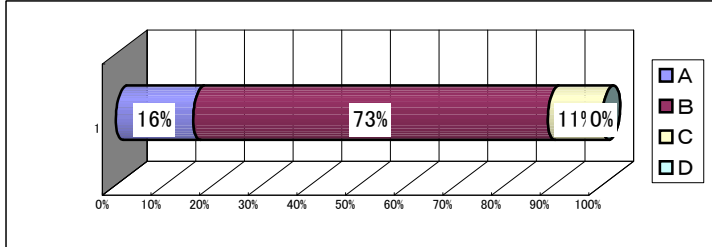
15 学校は、行事や参観日等含め、気楽に訪問できる。



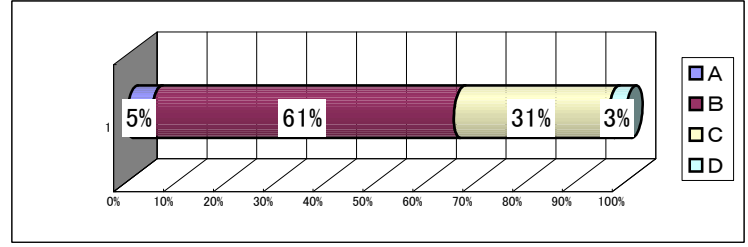
16 福祉体験や職場体験学習等は、生徒にとって良い活動だ。



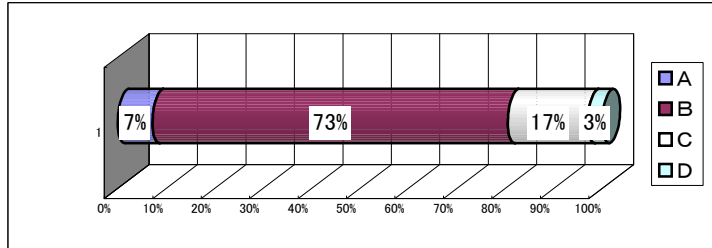
17 行事や生徒会等で、生徒の自主性や主体性を育てている。



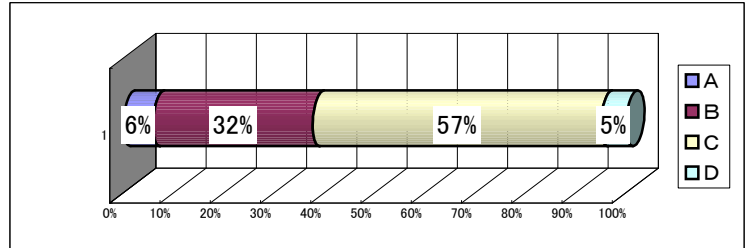
18 大宮中生徒は他者の心を大事にし、思いやりの心が育っている。



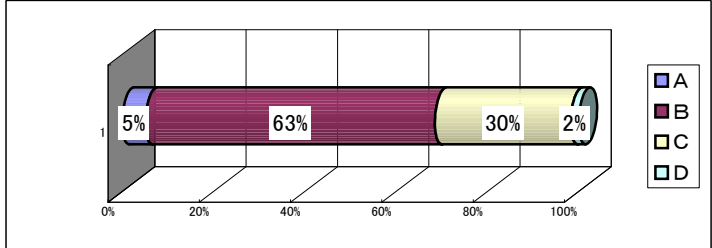
19 学校の施設や設備は、生徒の学習環境としてよく整っている。



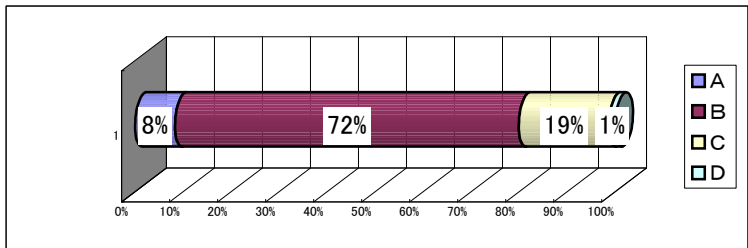
20 中学校は何かとお金がかかりすぎる。



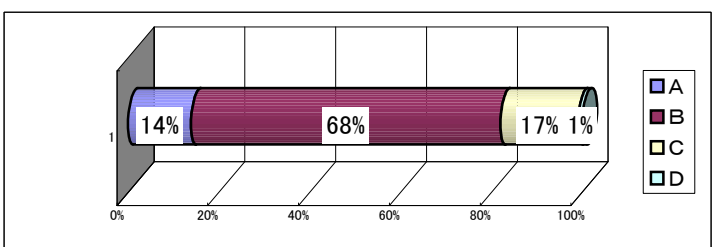
21 PTAや地域、家庭、関係機関等と連携した活動をしている。



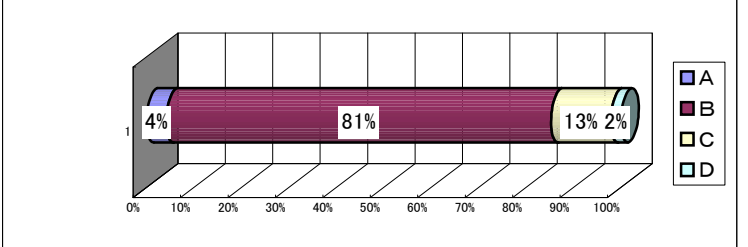
22 体力向上、交通安全等の健康や安全への指導は適切である



23 進路指導で進路情報の提供や進路相談が適切に行われている。



24 総合的に見て、大宮中学校の教育は信頼できる。



25 大宮中学校のホームページを閲覧したことがある。

