

定期券利用の皆さんへ

京都府立西舞鶴高等学校事務部

JR 学期定期券販売終了と西舞鶴駅みどりの窓口閉鎖について（お知らせ）

今年度で学期定期券の販売は終了します。定期券は月単位のみになります。

なお、西舞鶴駅ではみどりの窓口の閉鎖に伴い「みどりの券売機プラス」が設置されています。西舞鶴駅での通学定期券購入は券売機を利用し購入することになります。

定期券を購入する生徒は下記事項と別紙の JR 西日本からのお知らせをよく読み定期券を購入してください。

記

1 購入方法等

- (1) JR 西舞鶴駅「みどりの券売機プラス」または最寄り駅窓口
- (2) 利用開始日の 14 日前から購入可能

2 購入に必要なもの

- (1) 直近で使用していた通学定期券
- (2) 生徒証カード（裏面に通学区間証明シール貼付済み）
- (3) 定期乗車券購入申込書（事務室前または駅に設置）
- (4) 定期券代金

3 運賃

駅名	片道運賃	1 箇月	3 箇月	6 箇月
若狭高浜	410	7,430	21,190	40,150
松尾寺	240	5,400	15,410	29,180
東舞鶴	210	3,780	10,770	20,420
真倉	190	2,990	8,550	16,210
梅迫	240	5,400	15,410	29,180
淵垣	240	5,930	16,920	30,780
綾部	320	7,270	20,750	39,310
高津	500	7,430	21,190	40,150
石原	500	7,550	21,510	40,780
福知山	580	7,900	22,550	42,730
上川口	760	8,920	25,440	48,190
山家	500	7,550	21,510	40,780

通学定期券のご購入はお早めに！

2019年度以降は、新学期における学校での学期定期券発売がなくなるため、新学期の登校時には、自身で通学定期券を購入する必要があります。
 新学期当日は窓口が混雑するため、お早めに購入いただきますようご協力をお願いします。

■ 定期券を購入できる場所

学校最寄駅での購入は混雑するため、自宅最寄駅等で購入してください。

(例) 山陰本線・舞鶴線での主な購入可能駅

○JRの駅の窓口 【注意】()の駅はクレジットカード利用不可

【山陰本線】

福知山駅・綾部駅・(和知駅・日吉駅)・園部駅・亀岡駅・二条駅

【舞鶴線】

東舞鶴駅

○JRの駅の「みどりの券売機プラス」

西舞鶴駅

JRの駅の
「みどりの券売機プラス」窓口
の営業時間は
こちらから確認できます
⇒「駅検索」で駅名を入力



※継続定期券を購入する場合(※4/30まで有効の定期券に限る)

JRの駅の「ピンク色の券売機」(福知山駅・綾部駅・西舞鶴駅・東舞鶴駅)
「みどりの券売機」(福知山駅・綾部駅・東舞鶴駅)でも購入できます。

■ 定期券購入に必要なもの

通学定期券を所持しており、新学年になる場合

- ① 直近で使用していた通学定期券
※有効期間満了の日から2か月以内の定期券に限ります。
- ② 「学生証」または「通学証明書」
※通学区間が変わる場合は、通学証明書が必要です。
- ③ 駅に設置している「定期券購入申込書」
※あらかじめ必要事項への記入をお願いします。
- ④ 定期券代金

新たに通学定期券を購入する場合(新入生等)

- ① 「通学証明書」
- ② 駅に設置している「定期券購入申込書」
※あらかじめ必要事項への記入をお願いします。
- ③ 定期券代金

■ 定期券が購入できる時期

定期券の利用開始日の**14日前から購入が可能です。**

【2019年3月～4月のカレンダー】

(例) 4月1日(月)から利用する定期券を購入する場合
⇒ 3月18日(月)から購入が可能

(例) 4月8日(月)から利用する定期券を購入する場合
⇒ 3月25日(月)から購入が可能

2019年	月	火	水	木	金	土	日
3月	18	19	20	21	22	23	24
	25	26	27	28	29	30	31
4月	1	2	3	4	5	6	7
	8	9	10	11	12	13	14

※**新学期初日の通学時に定期券を購入できない場合は、所定のきっぷを購入する必要がありますのでご注意ください。**

お客様の操作で、ご購入・変更・払い戻しができる
オペレーターの案内によりご利用できる

「みどりの券売機プラス」

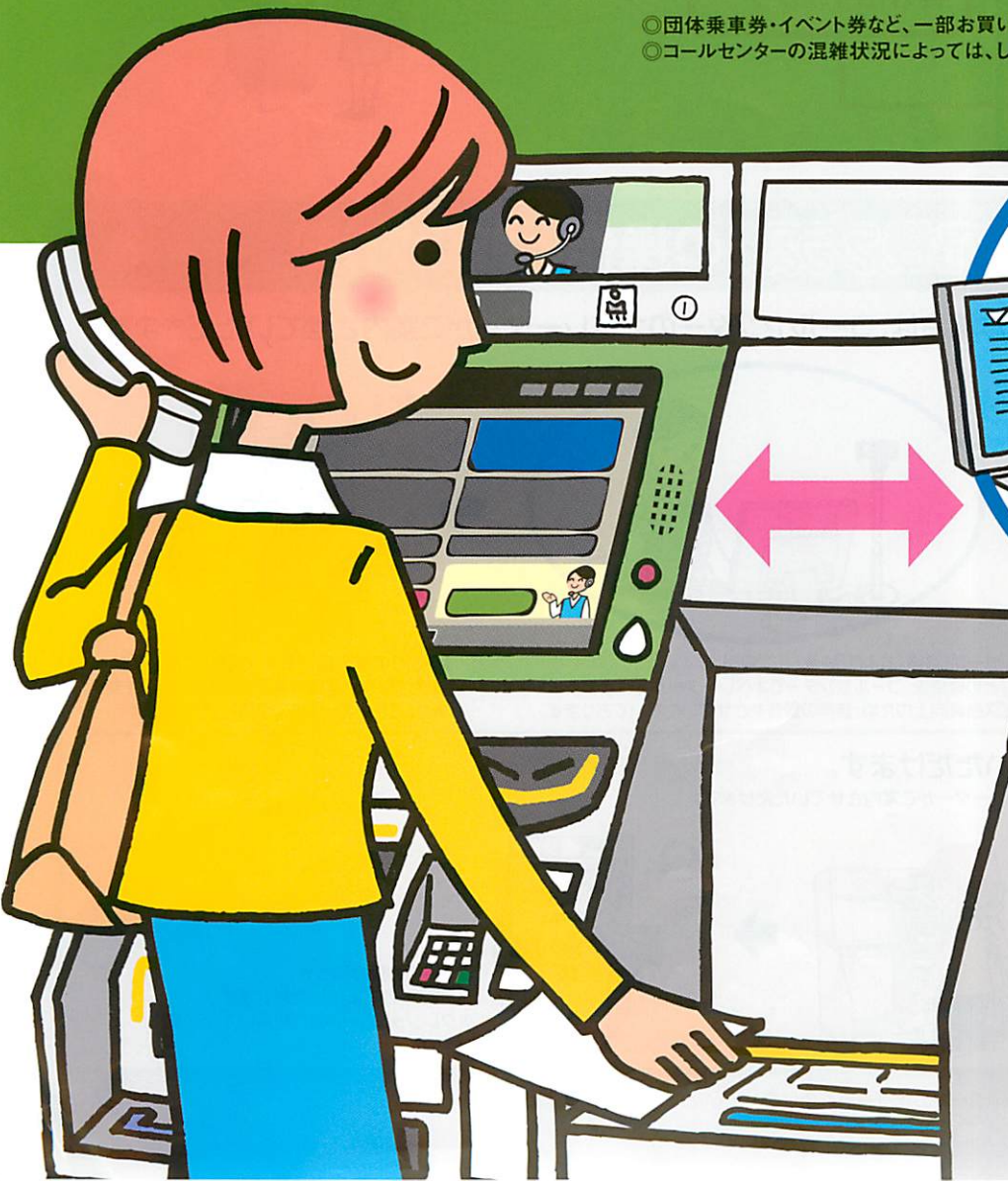
新 登 場

これまでの「みどりの窓口」と同じように以下のお取り扱いが可能です。
オペレーターがご案内いたしますので、お気軽にご利用ください!

- ◎割引証等の確認が必要なきっぷをお求めいただけます!
- ◎新年度の通学定期券もお求めいただけます。
- ◎きっぷの乗車変更や払い戻しもできます。



- ◎団体乗車券・イベント券など、一部お買い求めいただくことのできないきっぷがございます。
- ◎コールセンターの混雑状況によっては、しばらくお待ちいただく場合がございます。



「みどりの券売機プラス」
コールセンター

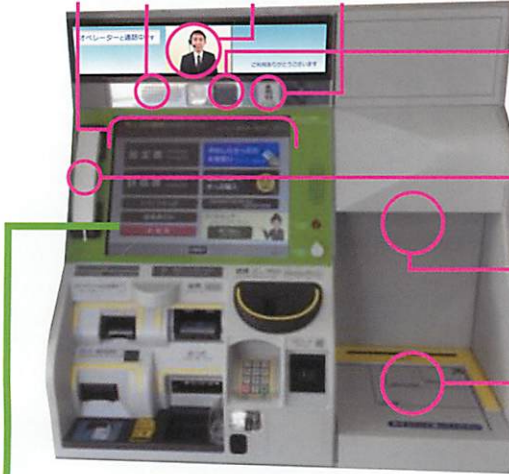
詳しくは裏面もしくは
ホームページをご覧ください。

JRおでかけネット

JRおでかけネット→鉄道のご案内
→(みどりの券売機プラス)でご覧いただけます。

「みどりの券売機プラス」はこんなに便利です。

操作画面 スピーカー モニター マイク



ジパング倶楽部の
割引証が使える
便利だな。

オペレーターが
お客様を確認させて
いただくカメラ

受話器の下にある
呼び出しボタンからも
オペレーターを
呼び出すことができます

きっぷや証明書等を
確認するカメラ

割引証などを
置く台



乗車券の
払い戻しが
できるのね!



新年度の
通学定期が
購入できるゾ!



クレジット
カードも使って
乗車変更の
手続きが
できるのね。

●みどりの券売機プラス操作画面拡大



コールセンターの
オペレーターを
呼び出すボタン

オペレーターと
会話して機械の
操作ができるから
助かるわね。



「みどりの券売機プラス」の操作と取扱方法!

●割引証や証明書等の確認が必要な場合は、コールセンターのオペレーターがご案内させていただきます。



1
呼び出しボタンで
オペレーターを呼び出します。
受話器からのお呼び出しも可能です。



2
オペレーターが「音声」および「映像」でご案内します。
証明書などの確認後、コールセンターでオペレーターが発券手続きをします。
※サービス品質向上のため、音声の録音をさせていただきます。



3
「みどりの券売機プラス」を通じてきっぷの
お受け取りや運賃等をお支払いいただけます。
※クレジットカードもご利用いただけます。

●お客様自身の操作でも、お求めいただけます。

端末操作に自信のない方は、コールセンターのオペレーターがご案内させていただきます。

1

「みどりの券売機プラス」で
お求めいただける場合、
お客様が「みどりの券売機プラス」を操作。



2



きっぷのお受け取りや
運賃等をお支払いいただけます。
※クレジットカードもご利用いただけます。

※クレジットカードでお支払いいただく場合は、クレジットカードの暗証番号を確認させていただきます。