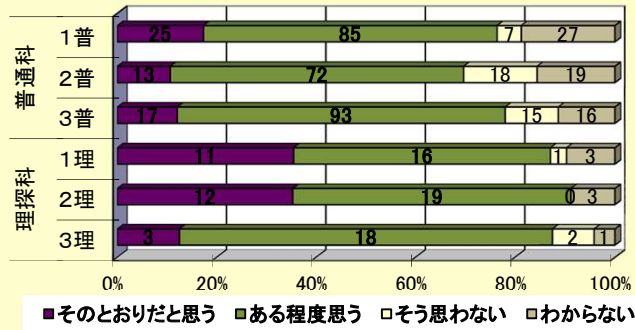


令和2年度 全学年 普通科・理数探究科比較の集計(保護者)

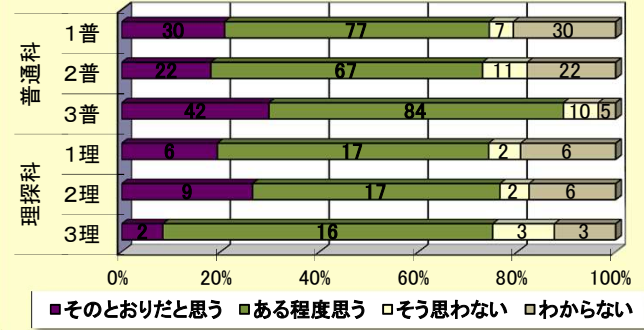
西舞鶴高校

1年普通	2年普通	3年普通	1年理探	2年理探	3年理探	合計
144	122	141	31	34	24	496

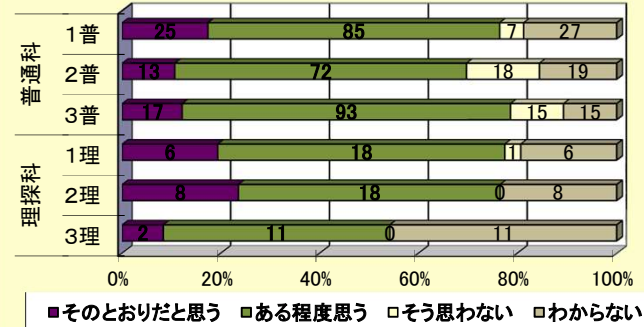
(1) 生徒の学力向上に十分努めているか。



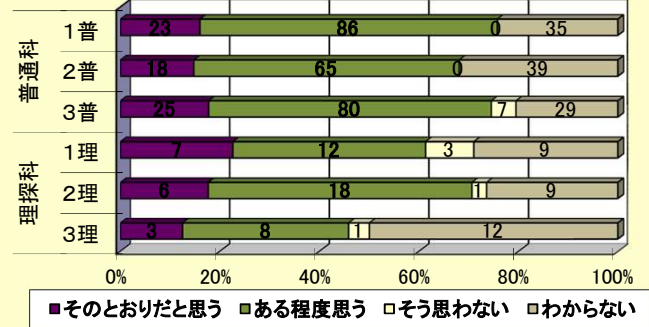
(6) 進路指導は保護者の期待に答えているか。



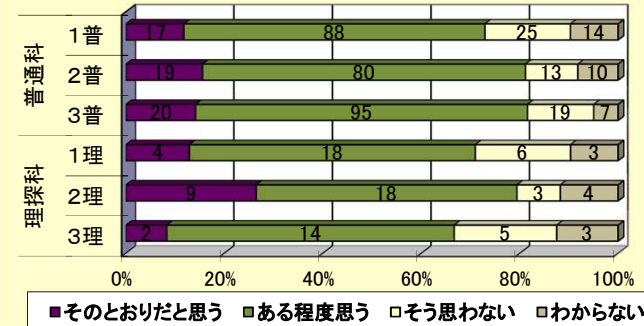
(2) 分かりやすい授業が行われているか。



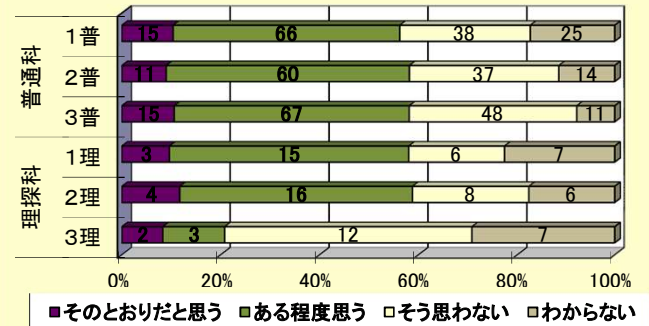
(7) 人権学習・保健学習等が適切に行われているか。



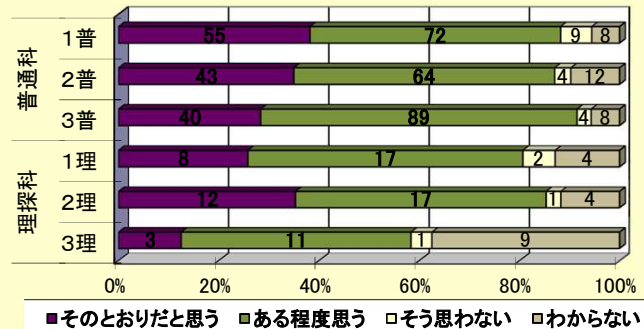
(3) 家庭との連携は十分図られているか。



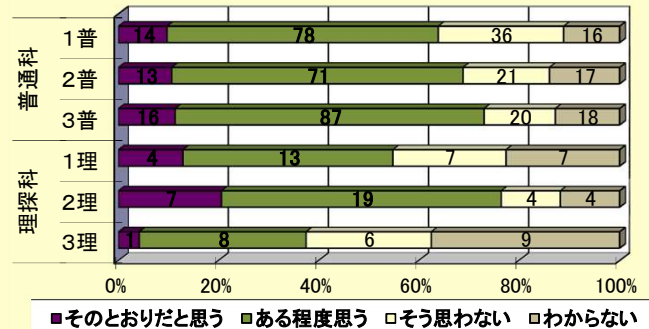
(8) 施設設備は教育活動を進める上で十分であるか。



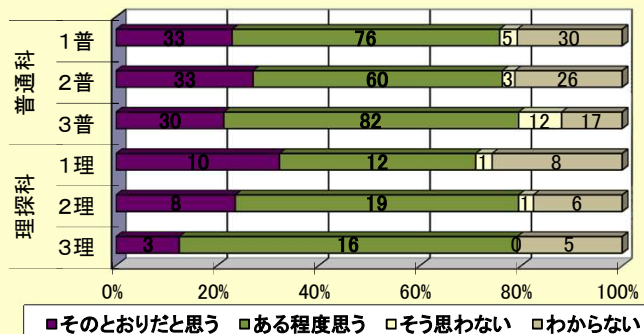
(4) 自主活動は活発に行われているか。



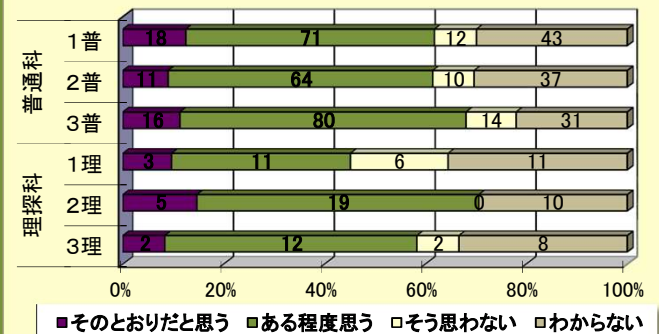
(9) 教育活動は保護者から見えやすいか。



(5) 生徒指導は社会的マナーを身につけているか。



(10) PTA活動は活発であるか。

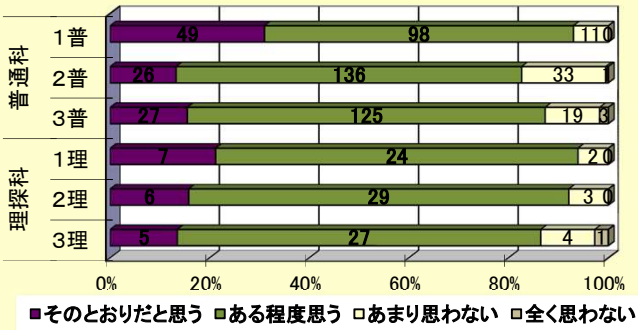


令和2年度 全学年 普通科・理数探究科比較の集計(生徒)

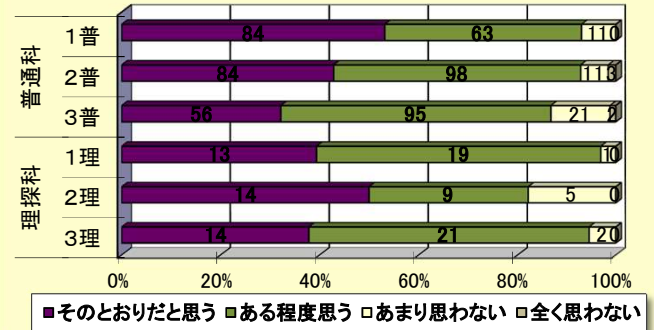
1年普通	2年普通	3年普通	1年理探	2年理探	3年理探	合計
158	196	175	33	38	37	637

西舞鶴高校

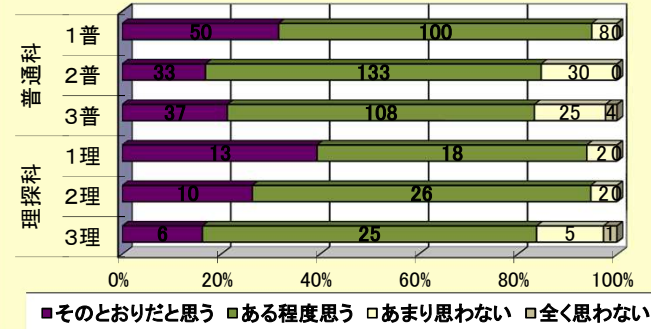
(1) 教育方針は生徒の期待に込えているか。



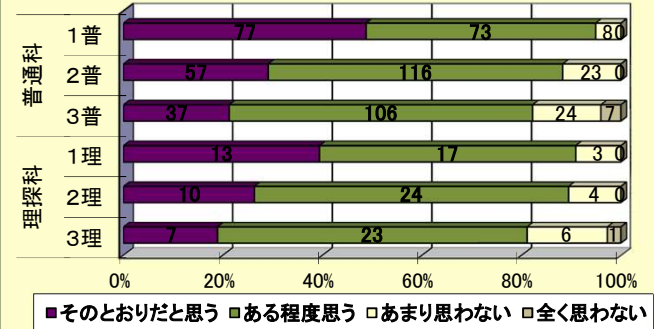
(6) 自主活動は活発に行われているか。



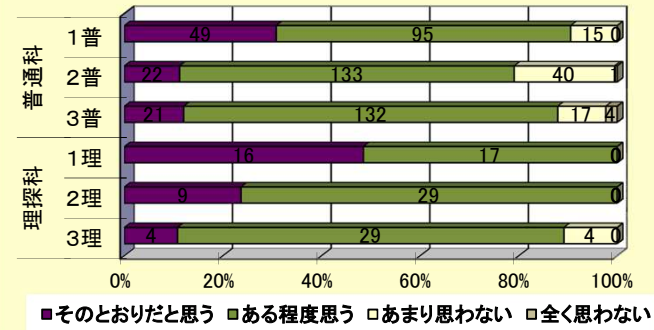
(2) 学力向上の取組は十分か。



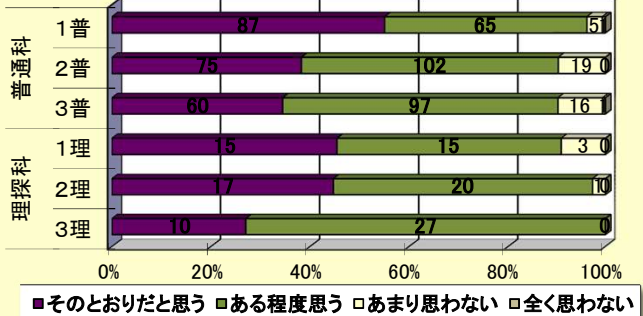
(7) 生徒指導は社会的マナーを身につけているか。



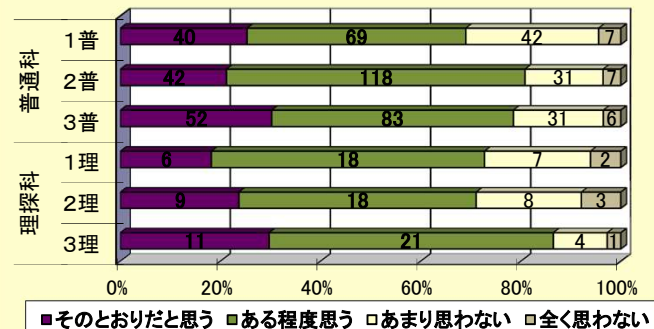
(3) 分かりやすい授業であるか。



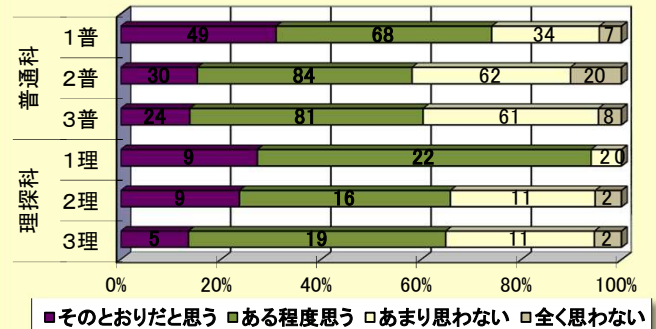
(8) 進路実現のための取組は十分であるか。



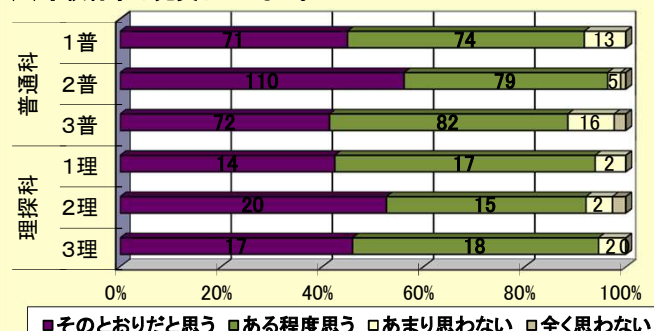
(4) 悩みを気軽に相談できる教職員がいるか。



(9) 施設設備は教育活動を進める上で十分か。



(5) 学校行事は充実しているか。



(10) 総合的に考えて満足しているか。

