

学習支援に！これならできる使える！



役立つ教材・教具



単眼鏡

遠くのものを見るための補助具です。黒板やバスの行先など、少し離れた表示を見るときに使います。

ルーペ

机上の文字などを大きく見るための補助具です。卓上型、手持ち型があり、大きさや倍率も様々あります。

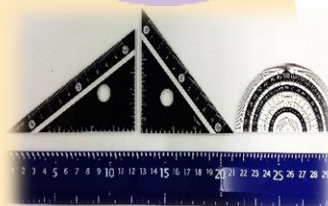


定規

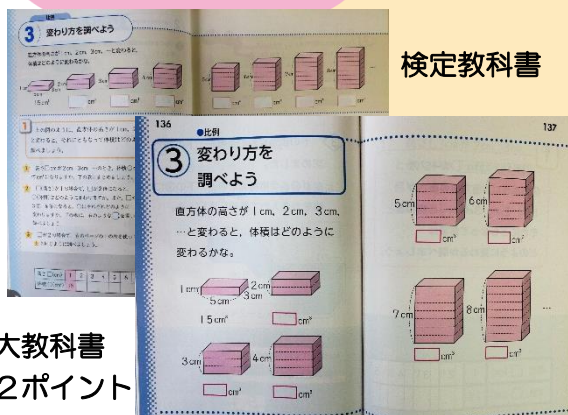
黒地に白表示で数字や目盛りが見やすいものや、凸があることで、触って長さがわかる定規もあります。

書見台

体に負担をかせず、正しい姿勢で本を読んだり、書いたりできるよう、角度の調整が可能な卓上の台です。



拡大教科書



拡大教科書
22ポイント

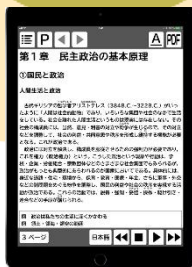
PDF版拡大図書(UD)

検定教科書と全く同じレイアウトからフォントの拡大、音声読みあげ、書き込み等ができるタブレット端末で使用する拡大図書です。



ノート

罫線の色が濃く、はっきりとしたものや、マス目の大きさが違うノートなどがあります。



ちょっとした工夫から
学ぶ楽しさを！

支援の手だてと一緒に
考えませんか？
ぜひ相談してください！

京都府立盲学校 京都府視覚支援センター（大徳寺校地内）
〒603-8231 京都市北区紫野大徳寺町27
連絡先/TEL 075-492-6733 FAX 075-492-6920