

# 平成27年度 久御山中学校 学校評価アンケート結果(保護者回答)

1・・・よくあてはまる(そう思う)

2・・・どちらかといえばあてはまる(どちらかといえばそう思う)

3・・・あまりあてはまらない(あまりそう思わない)

4・・・まったくあてはまらない(思わない)

お父さんは学校に行くのが楽しいと言っている

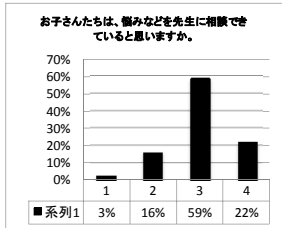
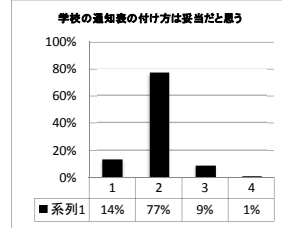
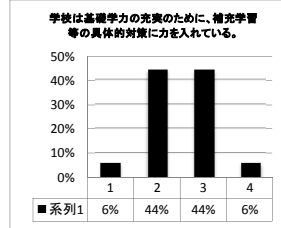
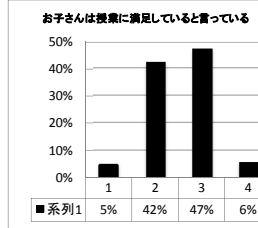
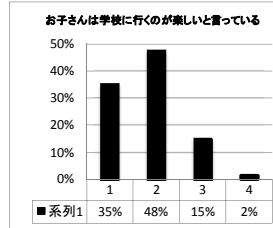
お父さんは授業に満足していると言っている

学校は基礎学力の充実のために、補充学習等の具体的対策に力を入れている

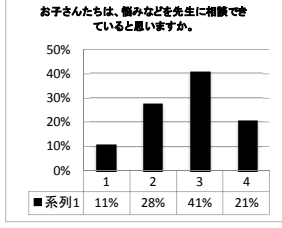
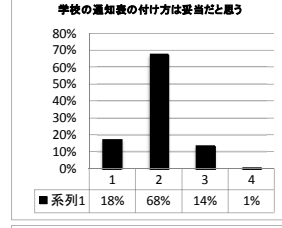
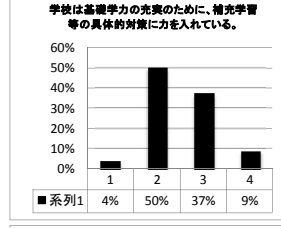
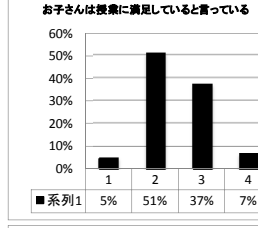
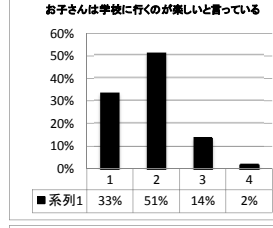
学校の通知表の付け方は妥当だと思う

お子さんたちは、悩みなどを先生に相談できていると思いますか。

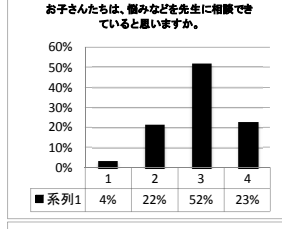
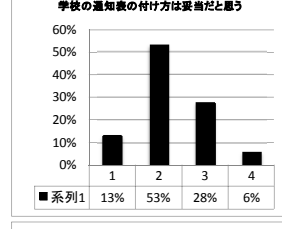
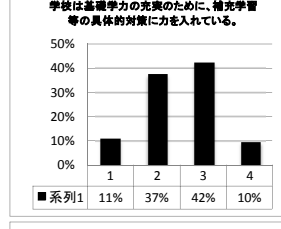
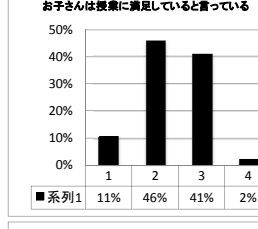
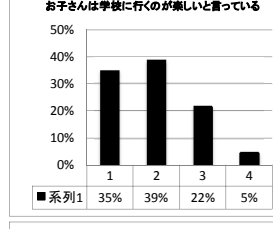
1年保護者



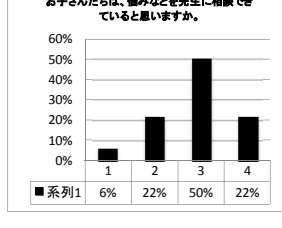
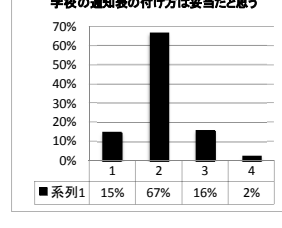
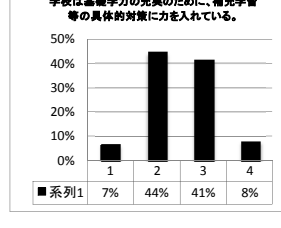
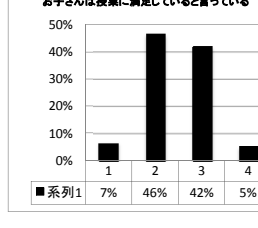
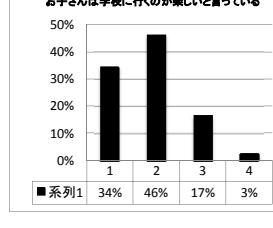
2年保護者



3年保護者



全校保護者



# 平成27年度 久御山中学校 学校評価アンケート結果(保護者回答)

1・・・よくあてはまる(そう思う)

2・・・どちらかといえばあてはまる(どちらかといえばそう思う)

3・・・あまりあてはまらない(あまりそう思わない)

4・・・まったくあてはまらない(思わない)

学校の生徒に対する指導の在り方は生徒にとって適切だと思いますか。

学校は体育大会、合宿コンクール等の行事を積極的にやっている。

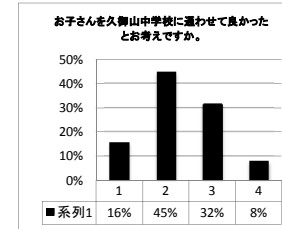
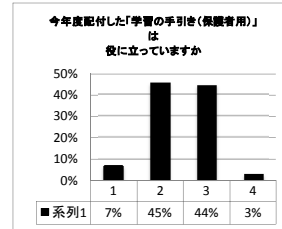
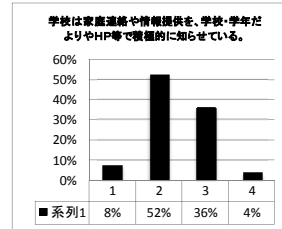
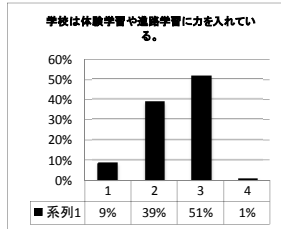
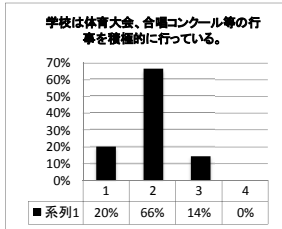
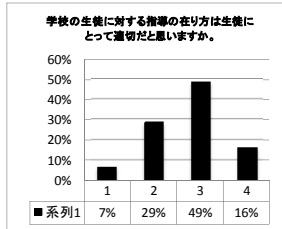
学校は体験学習や遠路学習に力を入れている。

学校は家庭連絡や情報提供を、学校・学年たよりやHP等で積極的に知らせている。

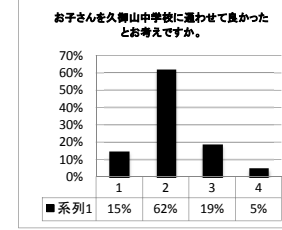
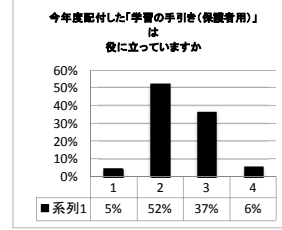
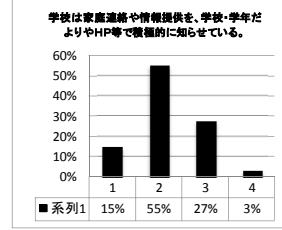
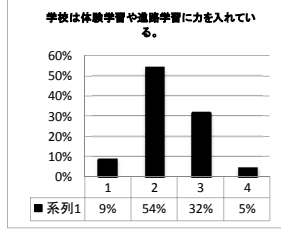
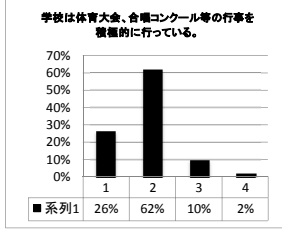
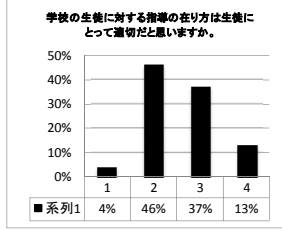
今年度配付した「学習の手引き(保護者用)」は役に立っていますか

お子さんを久御山中学校に通わせて良かったとお考えですか

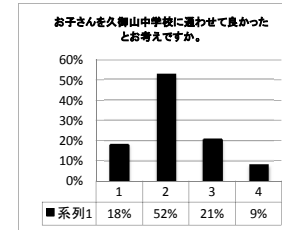
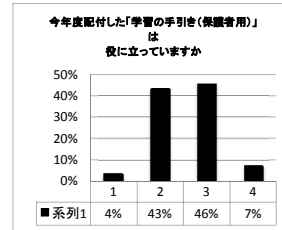
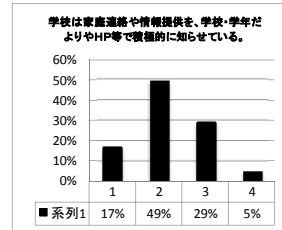
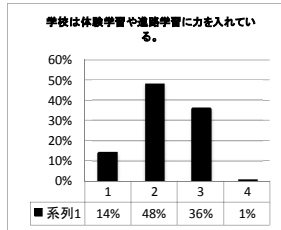
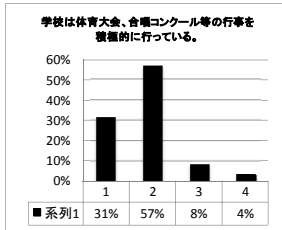
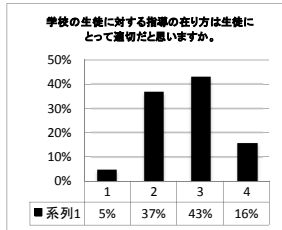
1年保護者



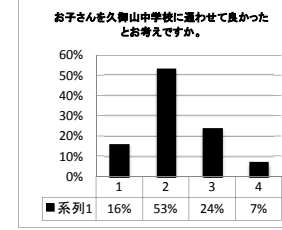
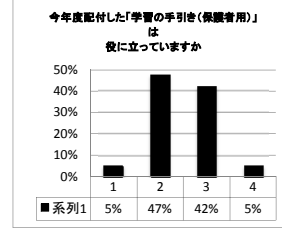
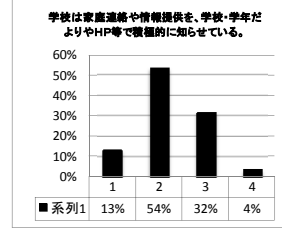
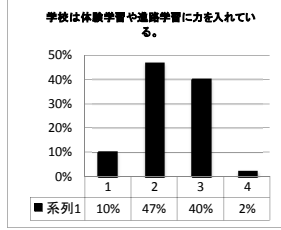
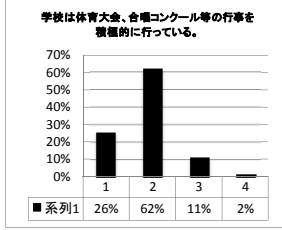
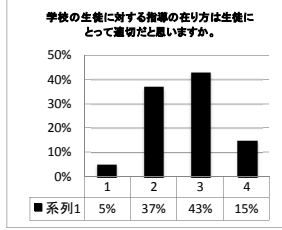
2年保護者



3年保護者

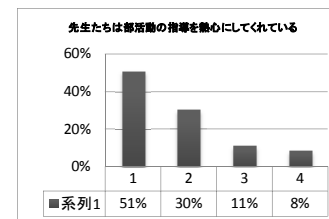
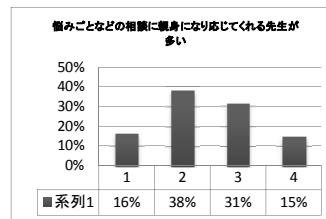
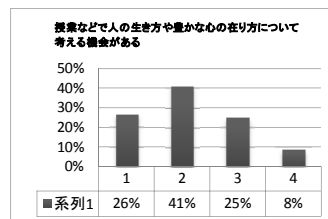
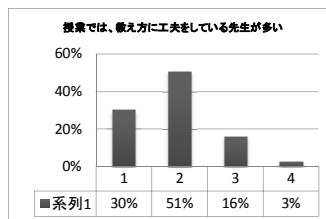
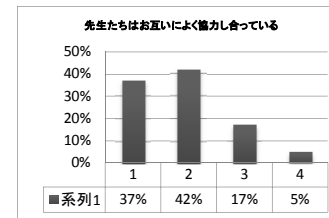
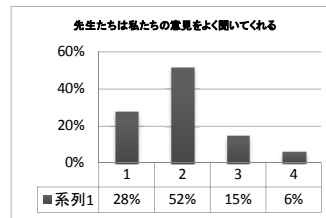
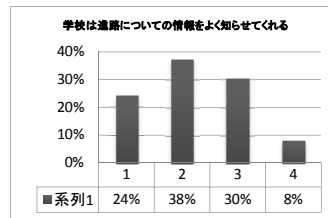
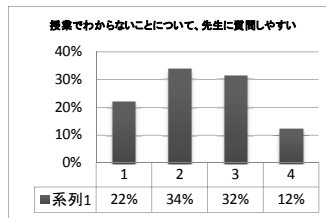
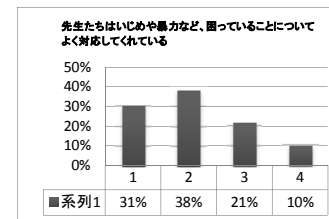
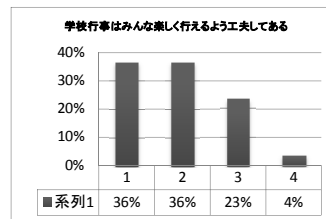
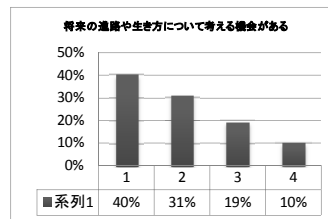
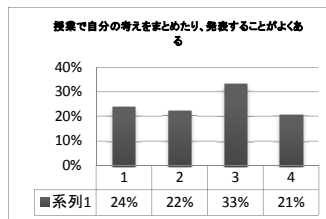
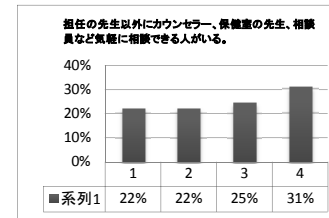
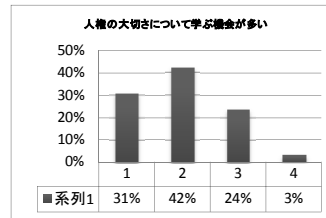
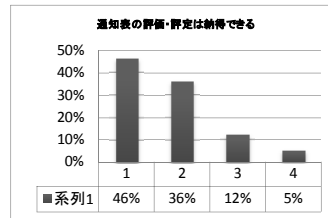
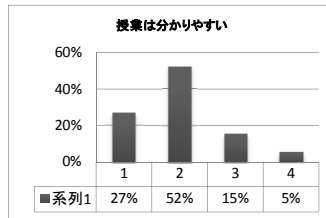
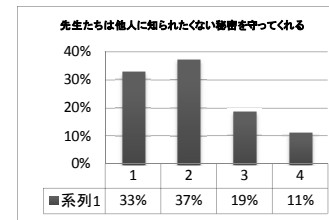
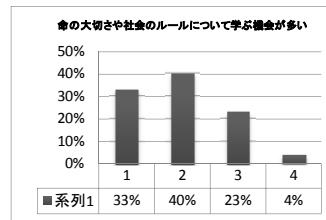
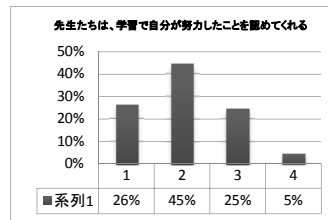
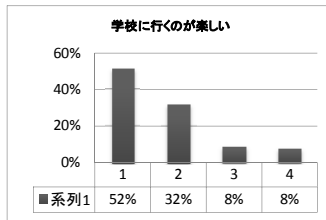


全校保護者



# 平成27年度 久御山中学校学校評価アンケート結果(生徒回答)

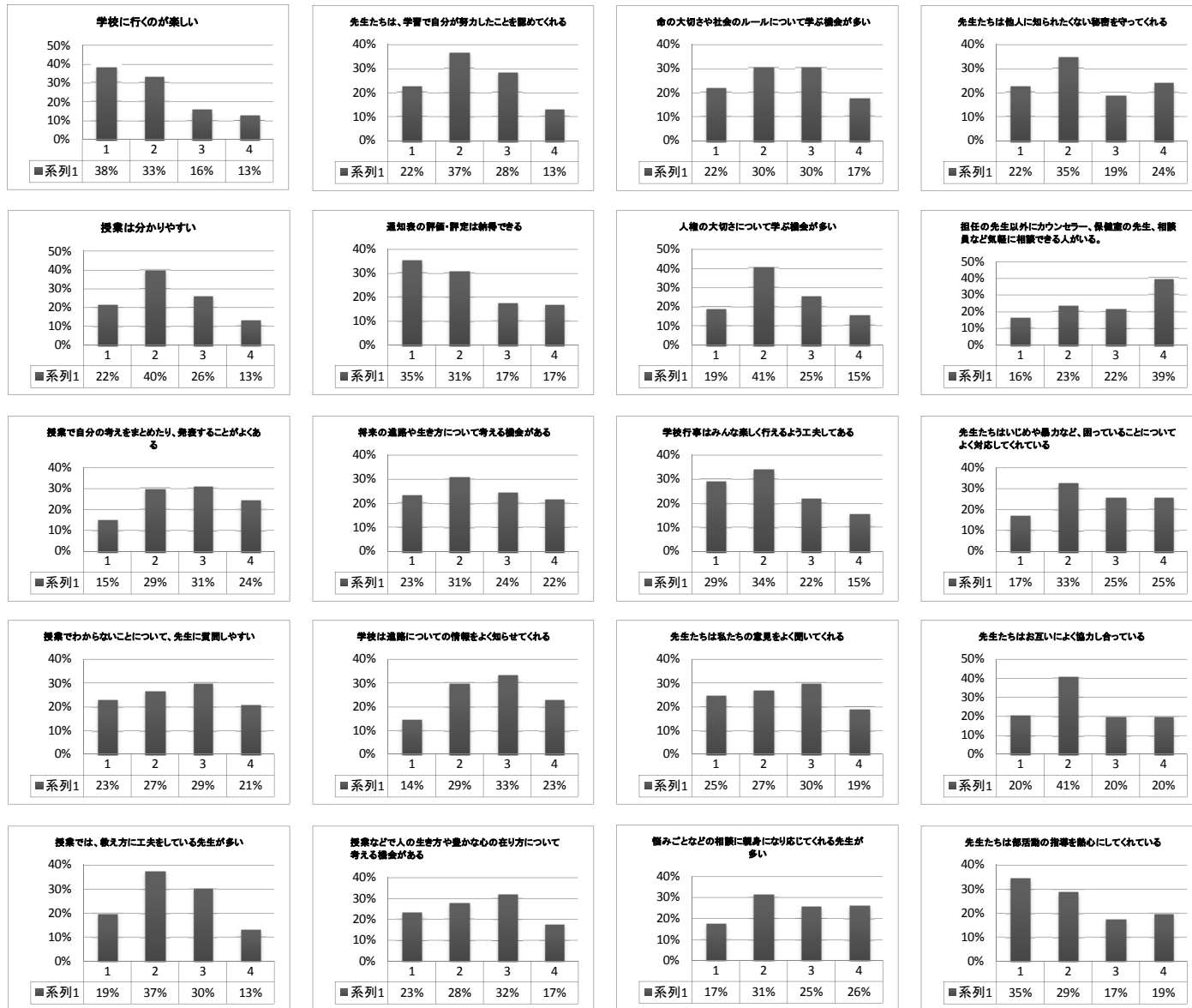
## 1 年 生 徒



1..あてはまる 2..どちらかといえばあてはまる 3..あまりあてはまらない 4..まったくあてはまらない

# 平成27年度 久御山中学校学校評価アンケート結果(生徒回答)

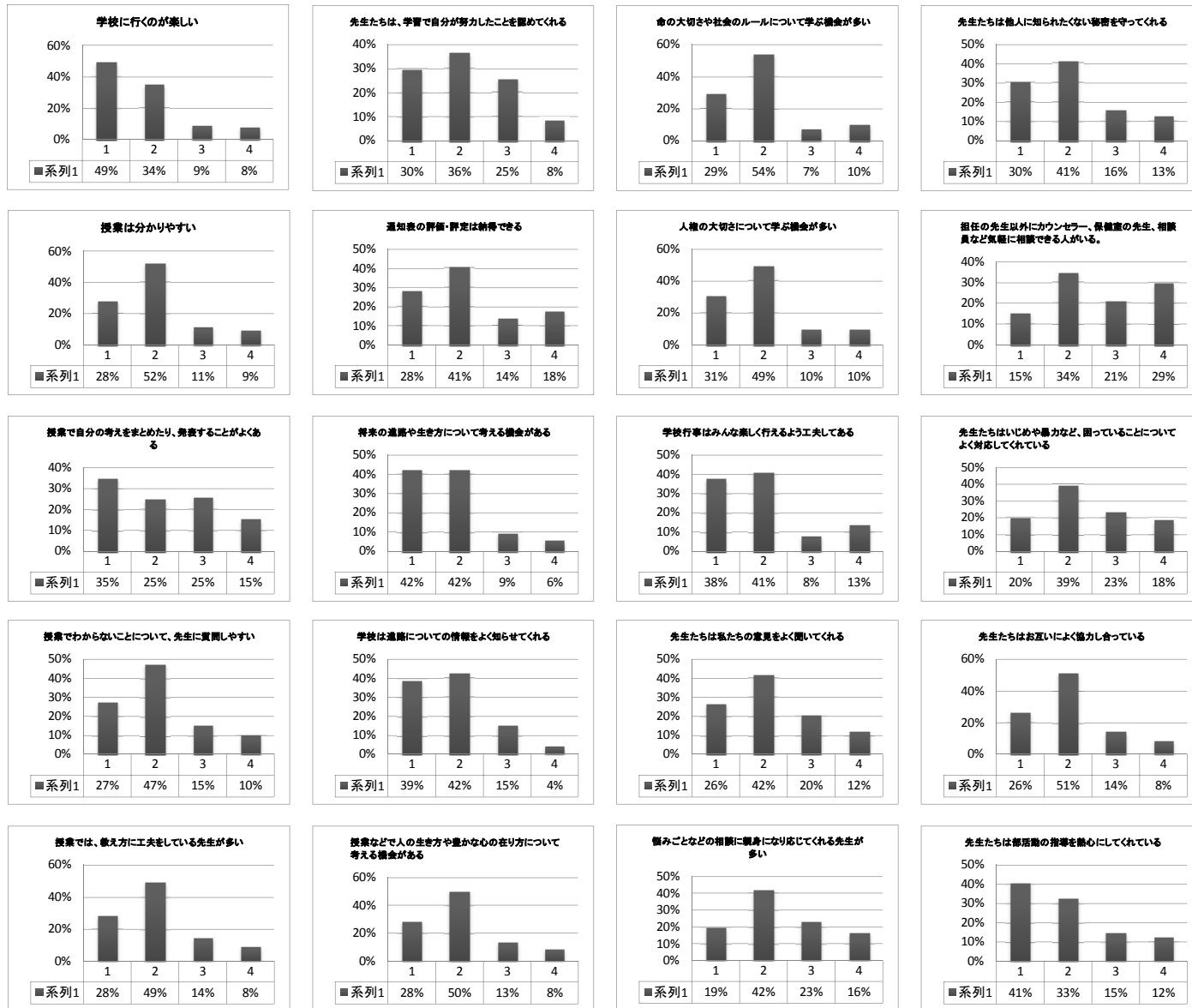
## 2 年 生 徒



1・・・あてはまる 2・・・どちらかといえばあてはまる 3・・・あまりあてはまらない 4・・・まったくあてはまらない

# 平成27年度 久御山中学校学校評価アンケート結果(生徒回答)

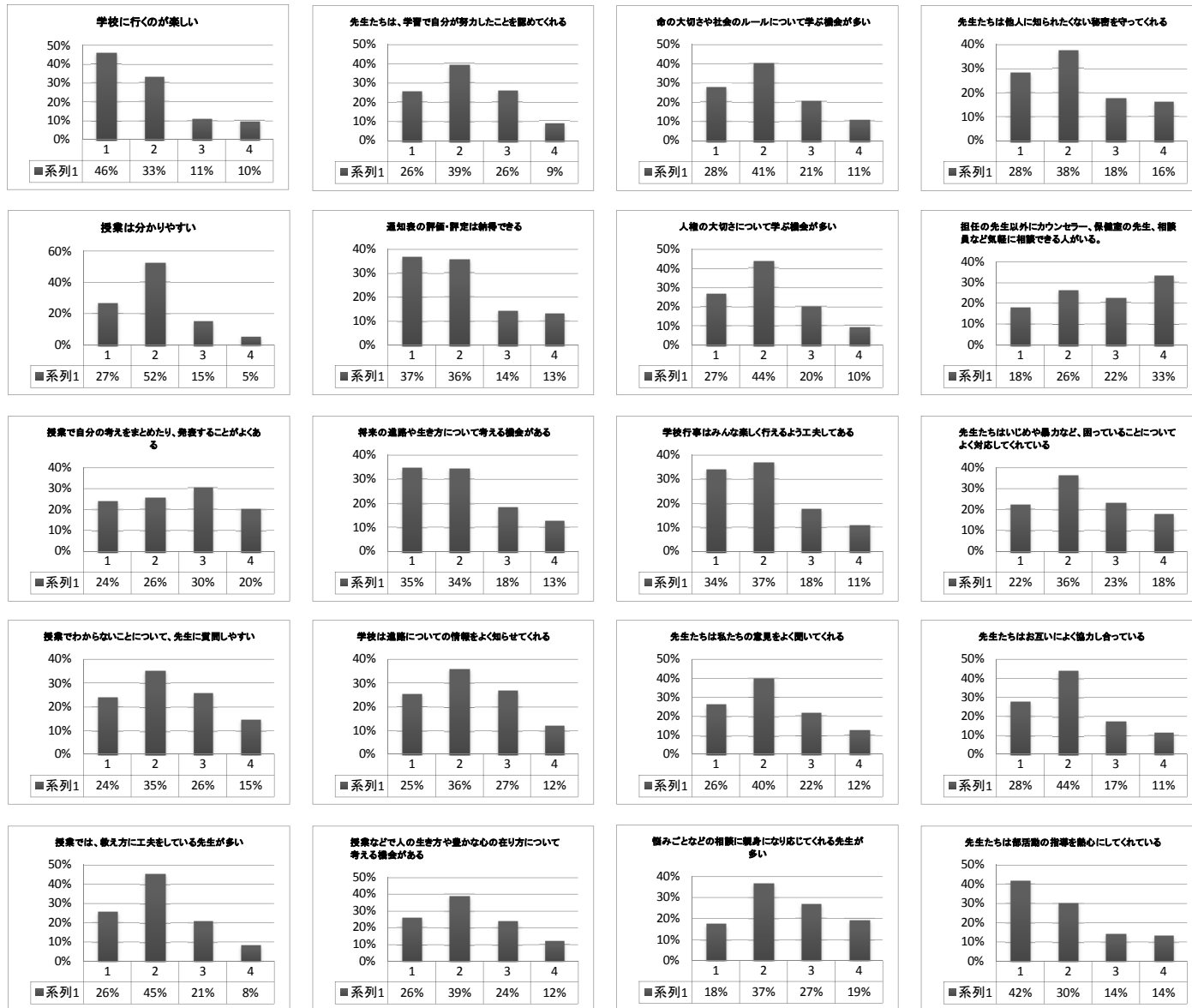
## 3 年 生 徒



1・・・あてはまる 2・・・どちらかといえばあてはまる 3・・・あまりあてはまらない 4・・・まったくあてはまらない

# 平成27年度 久御山中学校学校評価アンケート結果(生徒回答)

## 全 校 生 徒



1・・・あてはまる 2・・・ややあてはまる 3・・・あまりあてはまらない 4・・・まったくあてはまらない