



生徒一人一人の熱心なクラブ活動  
明るく楽しくかみなぎる学校生活

### 部活動

体育系クラブでは、ウェイトリフティング部が全国大会男女アベック優勝、史上初の男子団体インターハイ3連覇、陸上競技部がインターハイへ複数選手が出場、また、文化系クラブでは、書道部が全国高等学校総合文化祭へ京都代表として出展、合唱部はシューベルト音楽祭出場で金賞獲得など、国際的にも輝かしい歴史あるクラブです。生徒一人一人が熱心にクラブ活動に取り組み、充実した学校生活を送っています。

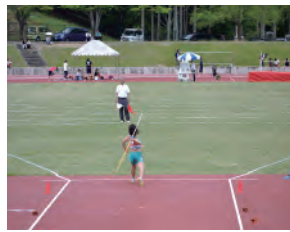
#### ■平成27年度 主な実績

##### ウェイトリフティング部

- ・全国高等学校総合体育大会 ……男子2名出場
- ・全国女子ウェイトリフティング大会 ……3名出場 学校対抗3位入賞
- ・国民体育大会ウェイトリフティング競技 ……男子105Kg級 4位入賞 今井勇輝
- ・全国高等学校ウェイトリフティング競技選抜大会 ……男子105kg級 3位入賞 3年片山裕貴

##### 書道部

- ・第40回全国高等学校総合文化祭滋賀大会 ……1名出品 特別賞 井上茉由
- ・第20回全日本高校・大学生書道展 ……優秀賞受賞



#### 体育系クラブ

- 陸上競技部
- ウェイトリフティング部
- 硬式野球部
- バスケットボール部
- 女子バレーボール部
- サッカー部
- ソフトテニス部
- 卓球部

#### 文化系クラブ

- 合唱部
- 吹奏楽部
- 囲碁部
- 美術部
- E S S 部
- 演劇部
- 書道部
- 茶道部

#### 同好会

- ソフトボール
- 剣道
- スキー
- 水泳



### 学校行事

- 4月 新入生オリエンテーション合宿
- 5月 球技大会
- 6月 芸術鑑賞
- 9月 学校祭 与謝の海支援学校との交流会
- 10月 きもの着付け教室
- 1月 リーディングコンテスト
- 2月 加悦高展 修学旅行(2年)



体育祭



与謝の海支援学校との交流会



新入生オリエンテーション合宿



文化祭



加悦高展



着物着付け教室



2年生修学旅行



百人一首大会



## 一人一人の可能性を伸ばす 加悦谷高等学校

〒629-2313 京都府与謝郡与謝野町字三河内810番地  
Tel.0772-42-2171 Fax.0772-42-2172  
<http://www.kyoto-be.ne.jp/kayadani-hs>



丹鉄与謝野駅から自転車10分又は丹海バス加悦高校前から徒歩1分

加悦谷高等学校 検索

生徒の活動、学校の様子を掲載しています。ぜひご覧ください。

# 一人一人の可能性を伸ばす





## 教育理念

### 学校経営方針(中期経営目標)

- 1 生徒一人一人の可能性を伸ばし、希望進路の実現を図るとともに、社会に貢献できる人材の育成
- 2 「地域の学校」として、信託と期待に応える学校づくり
- 3 生徒、自らがつくる「安心・安全」な学校づくり

### 本年度学校経営の重点(短期経営目標)

- 1 学力向上  
一人一人にきめ細かな指導を展開し、確かな学力を身につけさせ、希望進路を実現させる。
- 2 学校行事・部活動の充実  
土曜授業を行うことでメリハリのある教育を展開し、平日の放課後を有効に活用することで、生徒会活動や部活動など自主活動の一層の充実を図る。
- 3 ボランティア・地域貢献  
ボランティア活動を積極的に行うと共に、「出前授業」「きもの着付け教室」など、地域やPTAと連携した取組を充実させ、地域に貢献し信頼される学校を目指す。
- 4 広報の充実・入学希望者の増加  
あらゆる機会を活用して加悦谷高校の魅力を発信し、入学希望者を増加させる。

## 教育システム

### メリハリのある新教育システム <教育課程特例校> 京都府教育委員会指定

#### 平日は全6限授業で放課後は思いっきり部活動! 隔週土曜授業で学力伸長!

- 本校は北部で初めてとなる教育課程特例校の指定を受け、隔週土曜授業を行っています。
- 平日は全て6限授業で終わり、放課後は部活動や生徒会活動など生徒の自主的な活動を充実させています。
- 1年次・2年次は全クラスで隔週土曜日を4時間行い、全ての生徒の学力を伸ばします。

全日制 普通科	1年	オールフラットクラス編成 ・1年次は全クラスをフラットなクラス編成とし、全ての生徒の学力を伸ばします。 ・1年次は数学と英語の習熟度クラス編成を行い一人一人にきめ細かな指導を行います。
	2年	スタンダードコース ・2年次より自分の進路希望に合ったコースを選択し学習を進めます。
	3年	アドバンスコース ・発展的な学習内容 ・文系、理系に対応 ↓ 国公立大学・難関私立大学

コース決定 2年次以降…進路希望と1年次の学習状況を総合的に判断して決定します。

## 教育活動 平成28年度 京都フロンティア校(地域創生推進校) 京都府教育委員会指定

地域とともに未来へ  
～一人一人の可能性を伸ばす  
地域へく活力・創生・貢献>プロジェクトII～

- ・与謝野町に立地する唯一の高校として、地域社会に高校生の活力を発信
- ・地域の未来へ向けた高校として、地域社会を新たに創生
- ・地域を支える高校として、地域社会に貢献

<b>活力発信</b> <ul style="list-style-type: none"> <li>●出前着物ファッションショー</li> <li>●茶道部巡回呈茶</li> <li>●敬老の日ホームカミングデー</li> <li>●ちりめん街道まるごとミュージアムへ参加</li> <li>●与謝蕪村俳句大会へ全生徒が参加</li> <li>●与謝野町姉妹都市「イギリス・アベリスツイス」との国際交流</li> <li>●花いっぱいプロジェクト</li> </ul>	<b>地域創生</b> <ul style="list-style-type: none"> <li>●地域開放型スポーツクラブ ジラソーレ ・「陸上教室」 ・「ウエイトリフティング教室」 ・「バスケットボール教室」</li> <li>●地域人授業</li> <li>●キャリア教育講演会</li> <li>●丹後ちりめん再生プロジェクト</li> <li>●町長との提言授業</li> </ul>	<b>社会貢献</b> <ul style="list-style-type: none"> <li>●地域小中学校へ出前授業</li> <li>●地元福祉施設へのボランティア</li> <li>●「プラスワンスタディ」 地域小中学校へ教育支援</li> <li>●PTA合同サイクリングロード清掃</li> <li>●大江山登山マラソンへのボランティア</li> </ul>
------------------------------------------------------------------------------------------------------------------------------------------------------------------------------------------------------------------------------------------------	------------------------------------------------------------------------------------------------------------------------------------------------------------------------------------------------------------------------	-----------------------------------------------------------------------------------------------------------------------------------------------------------------------------------------------------



キャリア教育の推進  
「生徒の夢や可能性を育み、一人一人の可能性を伸ばすきめ細かな進路指導の取り組みを更に充実していきます。」



キャリア教育講演会  
キーワードは「社会貢献」。自らの限界に果敢に「挑戦」した生き方です。限界に果敢に挑んだ方々の生の声を聴き、生き方に触れる講演会を目指しています。

- 平成27年度 葛西順子氏 (ワコール(株)執行役員)
- 平成26年度 太田貴美氏 (元 与謝野町長)
- 平成25年度 坂本 達氏 ((株)ミキハウス社長室)
- 平成24年度 望月 聡氏 (「なでしこジャパン」現役コーチ)
- 平成23年度 大八木淳史氏 (ラグビー・ワールドカップ元全日本代表)
- 平成22年度 柳本晶一氏 (北京オリンピック全日本女子バレーボール監督)
- 平成21年度 朝原宣治氏 (北京オリンピック400Mリレー銅メダリスト)

インターンシップ  
保育職と介護職を目指す生徒は、夏季休業中にインターンシップ(就業体験学習)に参加します。生徒は、将来就きたい職業を実際に体験することによって、「あこがれの職業」を「仕事としての職業」として捉え、仕事の大変さを実感することができます。

## 進路状況

平成27年度卒業生(合格者数延べ数)

国公立大学	
大学名	延べ数
京都教育大学	1
京都工芸繊維大学	1
京都府立大学	1
福知山公立大学	1
合計	4

私立大学	
大学名	延べ数
びわこ成蹊スポーツ大学	2
大谷大学	3
花園大学	3
京都光華女子大学	1
佛教大学	12
立命館大学	1
龍谷大学	3
追手門学院大学	3
大阪学院大学	1
大阪商業大学	1
大阪電気通信大学	2
四天王寺大学	2
摂南大学	3
関西福祉科学大学	2
大阪成蹊大学	1
神戸学院大学	4
岡山理科大学	3
合計	47

短期大学	
大学名	延べ数
池坊短期大学	1
華頂短期大学	1
京都経済短期大学	1
龍谷大学短期大学部	1
大阪青山短期大学	2
大阪成蹊短期大学	2
近畿大豊岡短期大学	1
神戸常盤大学短期大学部	1
夙川学院短期大学	1
湊川短期大学	4
大手前短期大学	1
山陽女子短期大学	1
聖母女学院短期大学	1
合計	18

文科省所管外大学校等	
学校名	延べ数
京都職業能力開発短期大学校	1
京都府立農業大学校	2
合計	3

看護専門学校	
学校名	延べ数
京都桂看護専門学校	1
京都府医師会看護専門学校	1
京都府立看護学校	2
舞鶴医療センター附属看護学校	1
公立南丹看護専門学校	1
鳥取市医療看護専門学校	1
福知山医師会看護高等専修学校	1
合計	8

各種・専門学校	
学校名	延べ数
東洋医療専門学校	1
京都医療福祉専門学校	1
京都医療専門学校	3
近畿医療専門学校	1
京都建築専門学校	1
京都コンピュータ学院	1
大阪情報コンピュータ専門学校	1
大阪ビジュアルアーツ専門学校	1
京都理容美容専修学校	1
関西美容専門学校	3
グラムール美容専門学校	1
京都栄養医療専門学校	1
日本栄養専門学校	1
大阪保健福祉専門学校	1
大阪ビューティーアート専門学校	1
キャリアールホテル旅行専門学校	3
京都芸術デザイン専門学校	1
大阪IT会計専門学校	1
大阪ビジネスカレッジ専門学校	1
京都IT会計法律専門学校	3
大阪ウェディング&ブライダル専門学校	1
ミス・パリエステティック専門学校	1
駿台観光&外語ビジネス専門学校	1
大原情報デザインアート専門学校	1
島根リハビリテーション学院	1
専門学校HAL大阪校	1
放送芸術学院専門学校	1
京都建築大学校	1
大阪医療秘書専門学校	1
京都外国語専門学校	1
大阪工業技術専門学校	1
合計	39

就職状況	
事業所名	人数
アートコーポレーション(株)	1
(株)油屋	1
(株)井長組	1
(株)加茂川館	1
(株)我楽多	1
協栄設備サービス(株)	1
五健堂グループ(株)	1
(株)すぎうら	1
空風工務店	1
(医)富井眼科診療所	1
(社福)ふるさとの会	1
(医)京都ルネス病院	1
(株)西利	1
日本郵便(株)	1
富士高分子(株)	2
(株)ホテル北野屋	1
モンテスリース(有)	1
山崎製パン(株)	2
(社福)与謝郡福祉会	3
(株)ルミエ・パリエ	1
陸上自衛隊自衛候補生	1
合計	25



地域人授業  
地域の職業人を学校に招いて、自分の職業や人生について語ってもらいキャリア教育授業です。「地域人」に身近な距離感の中で「生きること・働くこと・学ぶこと」について語ってもらい、職業観や勤労観を高め、社会的に自立することについて考える機会とします。

プラスワンスタディ  
夏休みなど、長期休業中に実施される小学校の学習会に本校の生徒が向かい、学習補助員として学習のお手伝いをします。将来、教員志望の生徒が「教える」ことの大変さと楽しさ、「わかる」喜びなどを体験し、教職への意欲を促します。

### ●地域貢献～ボランティア活動の推進～

本校では豊かな人間性を育むため、ボランティア活動を推進し、地域に貢献することを学校経営の重点にしています。全校一斉で行う学校周辺清掃活動、与謝の園・虹ヶ丘・夢郷の郷など近隣福祉施設や与謝保育所・石川保育所などの保育所や野田川作業所など様々な場所で多くの生徒が積極的にボランティア活動を行っています。

### ●PTAと連携し地域社会を学ぶ

本校では地域の伝統産業を高校生に伝えるため、平成元年よりPTAが主催し「きもの着付け教室」と「染色教室」を行っています。着付け教室では「浴衣」・「小紋と名古屋帯」・「振袖」・「羽織袴」と年3回実施しています。染色教室では生徒たちが思い思いのデザインでTシャツを制作します。地域に根ざした学校として地域の伝統産業を学ぶ良い機会としています。

