



2012 マリンバイオ部 活動報告No.3

5月26日（土）、京都水族館の方と一緒に水族館に展示する小魚の採集を行いました。

採集対象魚種はキヌバリです。稚魚期は群れをつくり泳ぐ綺麗な魚で、今年は栈橋で多く見かけます。キヌバリ以外ではアミメハギやヨウジウオ、アナハゼなどを採集することができました。この他、マリンバイオ部で飼育しているサラサエビを提供しました。マリンバイオ部員はこれらの生き物が展示される日を楽しみにしています。



【 紹介・挨拶 】



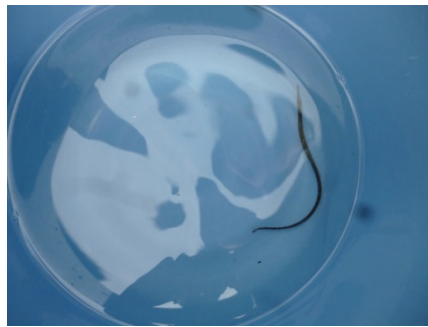
【 採集の様子 】



【 採集の様子 】



【 採集の様子 】



【 ヨウジウオ 】



【 キヌバリ他 】



【 栽培棟にて 】



【 飼育生物提供 】



【 積み込み 】



— キヌバリ —

岩浜の潮下帯でよく見られ、小さなものが潮だまりに取り残されているのを目にします。飼育は容易ですぐにエサに付き、人によく慣れます。群泳させると、とてもきれいです。