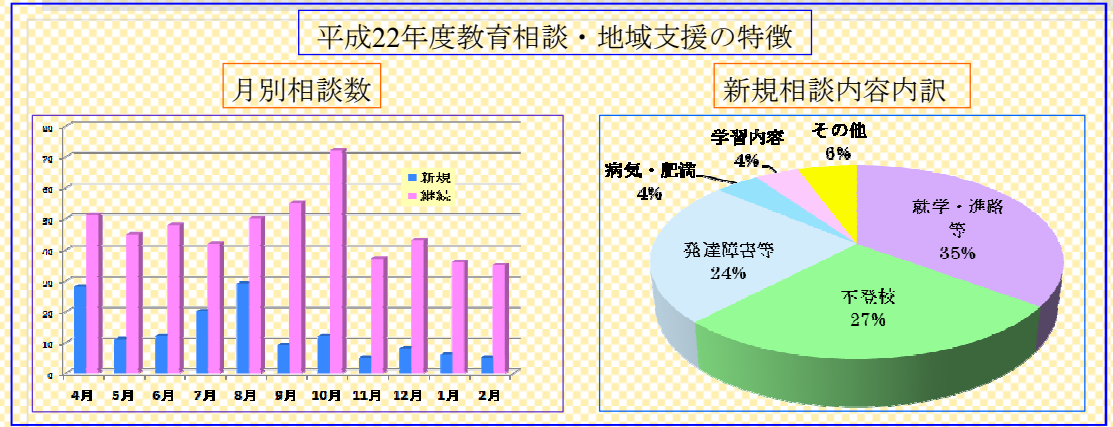


## 主な沿革

|             |  |
|-------------|--|
| 昭和60年 8月 1日 | 「京都府立新設養護学校(城陽地区) 開設準備室」を国立療養所京都病院内に設置 室長 西村清次 就任  |
| 昭和60年10月25日 | 京都府立城陽養護学校を設置 (京都府条例第29号)                          |
| 昭和60年11月15日 | 京都府立城陽養護学校の部及び学科を設置 (京都府教育委員会規則第3号) 初代校長 西村清次 就任   |
| 昭和61年 4月 1日 | 京都府立城陽養護学校開設(重心教育部、病弱教育部の2学部)                      |
| 昭和61年 4月10日 | 第1期工事(プレイルーム、グラウンド、特別教室等)完成                        |
| 昭和61年 4月11日 | 開校・入学式挙行 児童生徒数107名 教職員51名                          |
| 昭和63年 4月 9日 | 第3回入学式挙行 児童生徒数121名 教職員65名                          |
| 平成元年 4月 1日  | 第二代校長 池田哲朗 就任                                      |
| 平成 4年 4月 1日 | 第三代校長 徳光孝雄 就任                                      |
| 平成 5年 1月 1日 | 第四代校長 池山良武 就任                                      |
| 平成 7年 4月 1日 | 第五代校長 松井俊彦 就任                                      |
| 平成 7年10月27日 | 開校10周年記念式典挙行 校歌制定                                  |
| 平成 9年 1月24日 | 平成7.8年度特殊教育教育課程研究指定研究発表会実施                         |
| 平成 9年 4月 1日 | 第六代校長 今野芳子 就任                                      |
| 平成10・11年度   | ボランティアふれあい交流推進事業推進                                 |
| 平成11年11月21日 | 平成11年度さわやか賞(教育長賞)受賞(「心の教育振興フォーラム」にて表彰式)            |
| 平成12年 4月 1日 | 第七代校長 奈島正嘉 就任                                      |
| 平成14年 2月22日 | 平成12.13年度文部科学省委嘱「マルチメディアを活用した補充指導についての調査研究」研究発表会実施 |
| 平成14年 5月17日 | 文部科学大臣賞受賞(松下視聴覚財教育研究財団第13回研究賞)                     |
| 平成15年 3月12日 | 朝日新聞社賞受賞(文科省主催第3回インターネット活用教育実践コンクール)               |
| 平成15年 4月 1日 | 第八代校長 山本千世子 就任                                     |
| 平成16年 2月28日 | 第10回マイカマップコンクールにおいて本校パソコン部が環境大臣賞を受賞                |
| 平成17年10月29日 | 開校20周年記念式典挙行                                       |
| 平成19年 4月 1日 | 第九代校長 中本進 就任                                       |
| 平成21年 4月 1日 | 第十代校長 渡部浩三 就任                                      |

## 地域支援センター「サポートJOYO」

\*地域支援コーディネーターと巡回相談員(臨床心理士等)による専門的な相談の実施  
\*京都府スーパーサポートセンター等と連携した有効な相談・支援の実施



## 設置学部紹介

教育案内・目指す児童生徒

### 重心教育部

\* (独) 京都府立病院に入院している重症心身障害児を対象に、病院と密接に連携した教育  
\* 全児童生徒が医療的ケアの対象で、看護師を配置して吸引や経管栄養等を行っている

\* 思いを表現し 仲間とともに 力いっぱい生きる児童生徒

### 病弱教育部

\* 喘息・肥満症等の慢性疾患や腹痛や頭痛等の身体症状を伴う小児心身症及び不登校により(独)京都府立病院に入院している地域の小中学生を対象とした教育  
\* 準ずる教育課程とソーシャルスキル等の学習による自立活動

\* 困難に負けず、豊かな心や自信を持って生きる児童生徒  
\* 意欲的に生き生きと活動する児童生徒  
\* 自分の気持ちを伝え、人との関わりを楽しむ児童生徒  
\* 仲間と助け合い協力できる児童生徒

### 通学高等部

\* 中学校を卒業した自主通学可能な軽度の知的障害生徒を対象とした教育  
\* 自立と社会参加を目指し、職業教育による就労の基となる指導と社会生活に必要な基礎的学力の充実  
\* 進路希望の実現に向けて現場実習の計画的な実施

\* 自己の特性を理解し、力強く生きる生徒  
\* 健康でたくましく、豊かな心をもった生徒  
\* 自他を大切にし、ともに育ち合う生徒  
\* 社会や家庭で希望をもって自立する生徒

府内全域への相談・支援

### 不登校支援

\* 不登校の子どもや保護者に寄り添い、在籍等と連携した相談・支援 (巡回相談や外来相談に応じます)

### 病弱児支援

\* 慢性疾患や心身症等の子ども達の理解と学校生活への相談・支援

### 研修支援

\* 発達障害・不登校に関する地域の先生方への研修支援(校内研修)会の講師、公開研修会の実施)

## 教育課程・校時表

|     | 各教科等を合わせた指導 |       | 領域別の指導 |      | 合計 |
|-----|-------------|-------|--------|------|----|
|     | 日常生活の指導     | 遊びの指導 | 特別活動   | 自立活動 |    |
| 小学部 | 11          | 7     | 1      | 6    | 25 |
| 中学部 | 13          | 7     | 1      | 6    | 27 |
| 高等部 | 13          | 7     | 1      | 6    | 27 |

道徳は、各教科等を合わせた指導の中で行う。

| 時間   | 1校時     | 2校～3校時 | 4校時     | 昼食休憩 | 5校時     | 6校～7校時 |
|------|---------|--------|---------|------|---------|--------|
| 指導内容 | 日常生活の指導 | 自立活動   | 日常生活の指導 |      | 日常生活の指導 | 遊びの指導  |

## 教育目標

- 1 教育目標**
  - いのちを大切に生きて生きる力を育てる
  - 心豊かにたくましく生き抜く意欲と態度を育てる
  - 自立し社会参加する力を育てる
- 2 学校経営方針(中期経営目標)**
  - いのちと人権を大切に、安心して安全な教育の推進
  - 児童生徒一人一人の教育的ニーズに応じた教育の推進
  - 出口へのスムーズな接続
  - 医療・労働・福祉等と連携した、地域や保護者から信頼される学校づくりの推進
  - 学校組織・運営の改善
- 3 本年度学校経営の重点(短期経営目標)**
  - プロジェクトを中心とした学校改革の推進
    - 情報発信チーム：外部への情報発信と情報の管理
    - 研修支援チーム：授業力の向上及び高い専門性と研究・研修の充実及び若手等の人材育成
    - 通学高等部再編整備チーム：職業教育に特化した教育課程の再編整備
  - 各教育部独自課題の追求と指導の充実
    - 個別の指導計画の活用と改善及びP D C Aサイクルによる指導の充実
    - 通学高等部のスリム化
    - 超重症児への指導システムの整理 (医療+自立活動+教科等)
    - 新学習指導要領対応 (年間指導計画、評価規準)
  - 病弱支援学校としての地域支援の推進

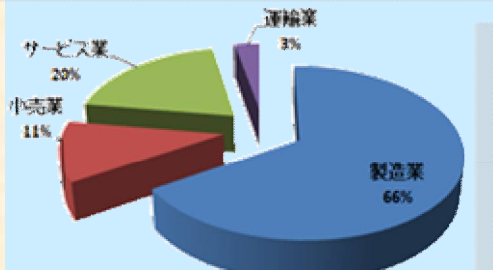
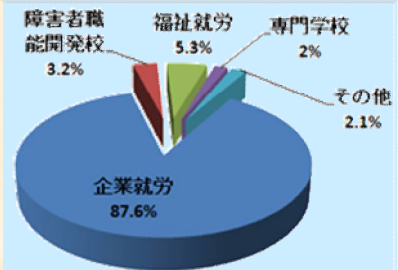
| 学年  | 教科 |     |     |     |     |     |     |     |     |     | 道徳 | 特別活動 | 外国語活動 | 総合的な学習 | 自立活動 | 週合計時間数 |
|-----|----|-----|-----|-----|-----|-----|-----|-----|-----|-----|----|------|-------|--------|------|--------|
|     | 国語 | 社会  | 算数  | 理科  | 生活  | 音楽  | 図工  | 家庭  | 体育  | 英語  |    |      |       |        |      |        |
| 小学部 | 1  | 9   | -   | 4   | -   | 3   | 2   | 2   | -   | 2   | 1  | 1    | -     | -      | 2    | 26     |
|     | 2  | 9   | -   | 5   | -   | 3   | 2   | 2   | -   | 2   | 1  | 1    | -     | -      | 2    | 27     |
|     | 3  | 7   | 2   | 5   | 2.6 | -   | 1.7 | 1.7 | -   | 2   | 1  | 1    | -     | 2      | 2    | 28     |
|     | 4  | 7   | 2.6 | 5   | 3   | -   | 1.7 | 1.7 | -   | 2   | 1  | 1    | -     | 2      | 2    | 29     |
|     | 5  | 5   | 2.9 | 5   | 3   | -   | 1.3 | 1.3 | 1.5 | 2   | 1  | 1    | 1     | 2      | 2    | 29     |
|     | 6  | 5   | 3   | 5   | 3   | -   | 1.3 | 1.3 | 1.4 | 2   | 1  | 1    | 1     | 2      | 2    | 29     |
| 中学部 | 1  | 4.2 | 3.2 | 4.2 | 3.2 | 1.3 | 1.3 | 2.4 | 2   | 3.2 | 1  | 0.4  | 1     | 1.6    | 2    | 31     |
|     | 2  | 3.2 | 3.2 | 3.2 | 4.2 | 1.3 | 1.3 | 2.4 | 2   | 3.2 | 1  | 1    | 1     | 2      | 2    | 31     |
|     | 3  | 3.2 | 3.2 | 4.2 | 4.2 | 1.3 | 1.3 | 2.4 | 1   | 3.2 | 1  | 1    | 1     | 2      | 2    | 31     |

| 学年 | 教科・領域 |    |    |    |    |    |    |      |      |    | 作業学習      | 自立活動 | 総合的な学習の時間 | 日常生活の指導 | 特別活動 | 計 |    |    |
|----|-------|----|----|----|----|----|----|------|------|----|-----------|------|-----------|---------|------|---|----|----|
|    | 国語    | 社会 | 数学 | 理科 | 英語 | 音楽 | 美術 | 保健体育 | 家庭職業 | 情報 |           |      |           |         |      |   | 木工 | 窯業 |
| 1  | 3     | 1  | 2  | 1  | 1  | 2  | 2  | 2    | 2    | 1  | 9(3コース必修) |      |           | 1       | 1    | 1 | 1  | 30 |
| 2  | 3     | 1  | 2  | 1  | 1  | 2  | 2  | 2    | 2    | 1  | 9(3コース必修) |      |           | 1       | 1    | 1 | 1  | 30 |
| 3  | 3     | 1  | 2  | 1  | 1  | 2  | 2  | 2    | 2    | 1  | 9(1コース選択) |      |           | 1       | 1    | 1 | 1  | 30 |

通学高等部卒業生の進路状況

| 卒業生進路分類 (単位:人) |     |     | 就職業種別一覧(単位:人) |       |     |
|----------------|-----|-----|---------------|-------|-----|
| 卒業生            | 総数  | 男子  | 女子            | 業種    | 人数  |
| 卒業生全体          | 339 | 230 | 109           | 製造業   | 196 |
| 男子             | 230 | 230 | 0             | 小売業   | 34  |
| 女子             | 109 | 0   | 109           | サービス業 | 58  |
| 企業就労           | 297 | 200 | 97            | 運輸業   | 9   |
| 障害者職業能力開発校     | 11  | 10  | 1             | 計     | 297 |
| 福祉就労           | 18  | 10  | 8             |       |     |
| 専門学校(進学)       | 6   | 6   | 0             |       |     |
| その他            | 7   | 4   | 3             |       |     |
| 卒業生全体          | 339 | 230 | 109           |       |     |

平成23年3月現在



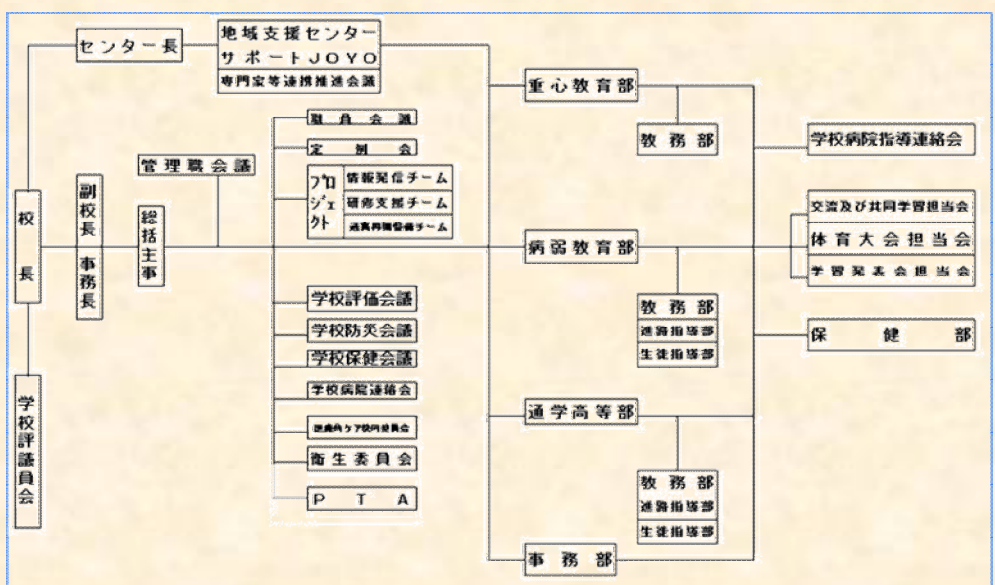
校歌  
作 児童生徒・教職員

一、青谷の 深い緑につつまれて  
元氣あふれる 白梅の里  
新しい世界に 心ときめかせ  
光る笑顔 光る汗 みなぎる力  
いのち輝かせ 夢をつかもう

一、木津川の豊かな流れに朝日映え  
歌声あふれる 白梅の里  
新しい友と出会い 心をつないで  
光る笑顔 光る汗 みなぎる力  
未来をかり 夢をつかもう



学校運営組織図



京都府立城陽支援学校



力いっぱい・自信をもって・自立し力強く生きる力の育成

主な行事年間予定

| 月別  | 全校                               | 重心教育部     | 病弱教育部                 | 通学高等部                          |
|-----|----------------------------------|-----------|-----------------------|--------------------------------|
| 4月  | 始業式・入学式・各種検診<br>PTA総会・参観日        |           |                       | 中学校との連絡会<br>スポーツテスト<br>新入生歓迎集会 |
| 5月  | 学校評議員会・各種検診<br>医療的ケア校内委員会        | 修学旅行      | 校外学習<br>中間テスト<br>修学旅行 | 1年宿泊学習<br>2年校外学習<br>3年現場実習     |
| 6月  | 介護等体験・救急法研修<br>地震・火災避難訓練<br>防犯教室 | 日曜参観日     | 期末テスト                 | 2年現場実習<br>学校説明会<br>前期進路相談      |
| 7月  | 通学路清掃・交流授業<br>特別支援教育研修会          |           | 個別懇談会                 | 個別懇談会                          |
| 8月  |                                  |           |                       | PTA部活支援                        |
| 9月  | 体育大会                             |           |                       | ふれあい・心のステーション                  |
| 10月 | 創立記念日                            | 校外学習      | 中間テスト                 | スポーツ交流会<br>全国障害者スポ大会           |
| 11月 | 学習発表会・芸術鑑賞会                      |           |                       | 1年販売学習・校内実習                    |
| 12月 |                                  |           | 期末テスト<br>個別懇談         | 持久走大会・個別懇談<br>音楽発表会            |
| 1月  |                                  |           | 3年総括テスト               | 入学選考<br>2年修学旅行                 |
| 2月  | PTA研修会<br>学校評議員会                 | 城久卒業生を送る会 | 2年職場体験                | 2年現場実習                         |
| 3月  | 卒業証書授与式                          |           | 個別懇談                  | 入学説明会<br>個別懇談                  |



〒610-0113  
京都府城陽市中芦原1-4  
TEL 0774(53)7100  
FAX 0774(53)4044

URL <http://www.kyoto-be.ne.jp/jyouyo-s/>  
mail [jyouyo-s@kyoto-be.ne.jp](mailto:jyouyo-s@kyoto-be.ne.jp)