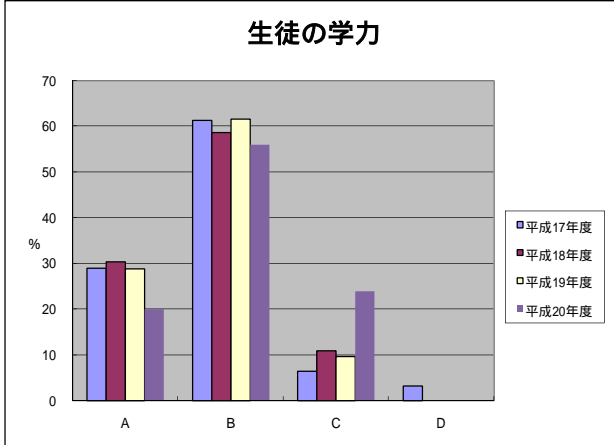
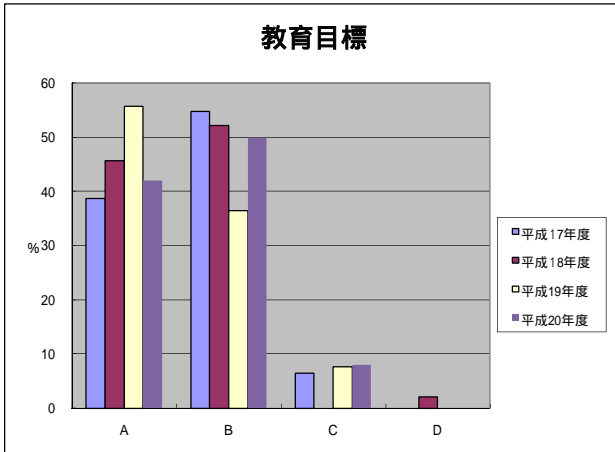


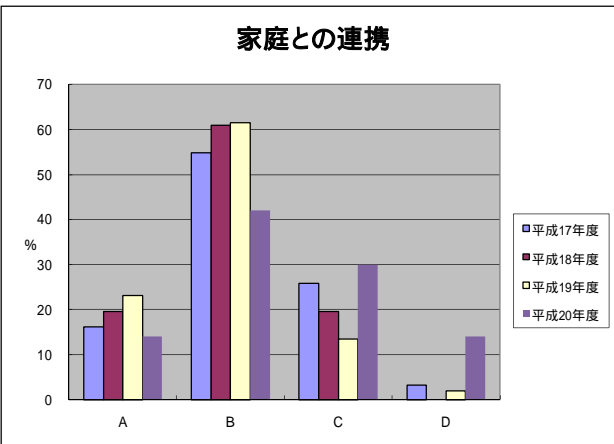
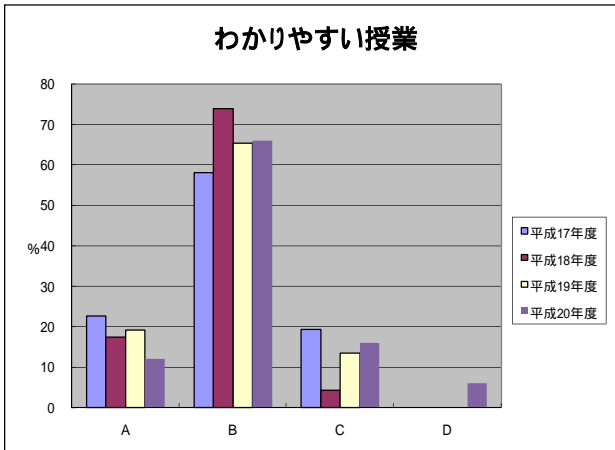
学校評価 保護者アンケート結果

凡例 A:よくあてはまる B:ある程度あてはまる
C:あまりあてはまらない D:全くあてはまらない

Q1. 三和分校は、生徒に「ゆっくり 確実に学ぶ」を教育目標にしていますが、そのとおりだと思いますか。
Q2. 三和分校の教育は、生徒の学力を身につけさせるものとなっていますか。

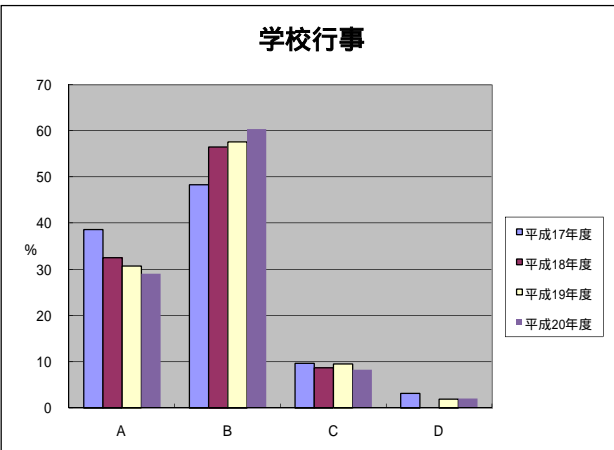
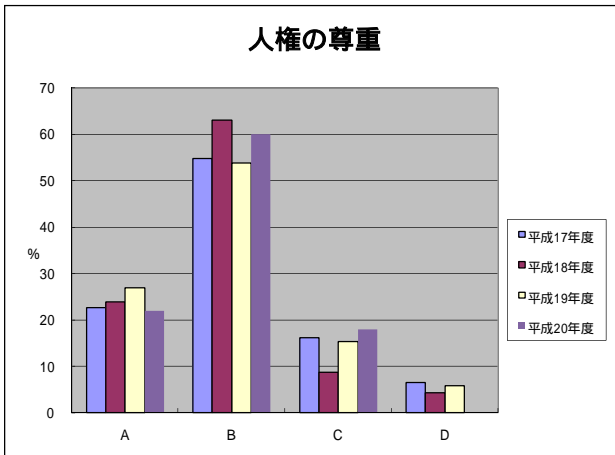


Q3. 三和分校の授業は、全体にわかりやすく丁寧であると思いますか。
Q4. 三和分校では、学校と家庭の連携は十分できていると思いますか。

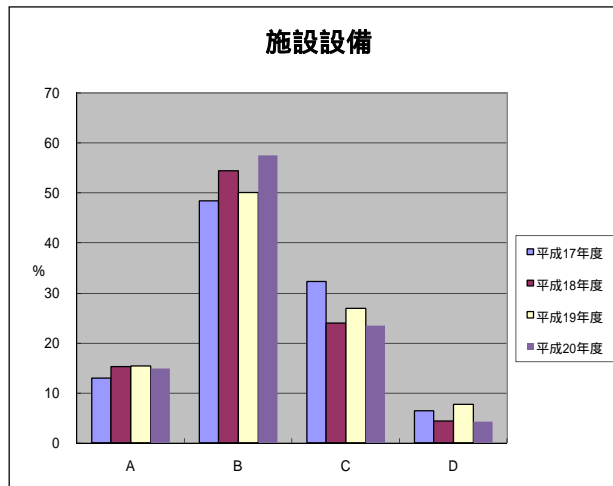
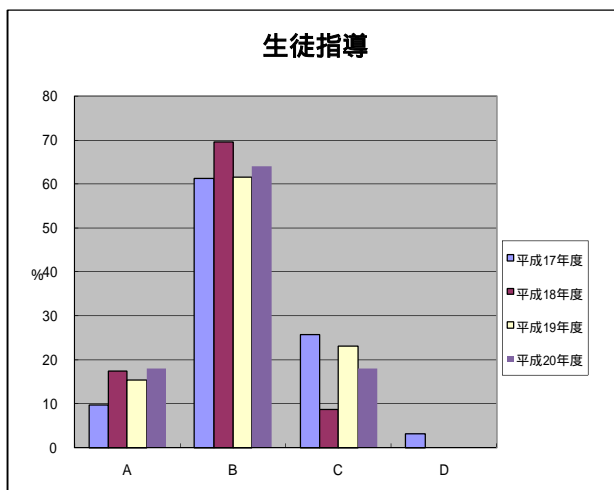


Q5. 三和分校の教育は、全体に一人ひとりの人権を尊重するものとなっていると思いますか。
Q6. 三和分校の学校行事は、生徒にとって楽しく充実したものとなっていると思いますか。

凡例 A:よくあてはまる B:ある程度あてはまる
C:あまりあてはまらない D:全くあてはまらない



Q7. 三和分校の生徒指導は、社会的マナーを身につけさせるものとなっていると思いますか。
 Q8. 三和分校の施設設備は、教育活動をすすめる上で十分であると思いますか。



Q9. 三和分校の教育活動は、保護者から見やすいものになっていると思いますか。
 Q10. 三和分校のPTA活動は、活発なものになっていると思いますか。

凡例 A:よくあてはまる B:ある程度あてはまる
 C:あまりあてはまらない D:全くあてはまらない

