

## (2) Microsoft Outlook Express 5 の設定方法

Microsoft Outlook Express 5 が正常にインストールされ、インターネットに接続していることとしてその後の設定を進めます。その方法は、次のとおりです。

### ア 設定画面の表示

Outlook Express 5 の画面上に表示されているプルダウンメニューの「ツール」をクリックすると、**図資 3 - 8** の画面が表示されます。その中の「アカウント」をクリックして次に進みます。



図資 3 - 8

### イ アカウントの設定

**図資 3 - 9** の「インターネットアカウント」の画面が表示されましたら、右上の「追加」をクリックし、さらに「メール」を選択しクリックします。



図資 3 - 9

### ウ 名前の設定

**図資 3 - 10** の「インターネット接続ウィザード」の名前設定の画面が表示されましたら、「表示名」の欄にあなたの名前を記入して下さい。

通常は半角英数字を使用します。右の画面の「abc-es」の部分です。記入が終わったら「次へ」をクリックします。



図資 3 - 10

### エ 電子メールアドレスの設定

**図資 3 - 11** の「インターネット接続ウィザード」のインターネット電子メールアドレス設定の画面が表示されましたら、「電子メールアドレス」の欄に「abc-es@kyoto-be.ne.jp」というように各自の電子メールアドレスを入力します。入力が終わったら「次へ」をクリックします。



図資 3 - 11

## オ 電子メールサーバーの設定

図資 3 - 12の「インターネット接続ウィザード」の「電子メールサーバー名」設定の画面が表示されましたら、次に「受信メールサーバー」と「送信メールサーバー」の欄の両方に「mx1.kyoto-be.ne.jp」と入力します。必ず半角英数字の小文字で入力します。終わったら「次へ」をクリックします。



図資 3 - 12

## カ インターネットメールログオンの設定

図資 3 - 13の「インターネット接続ウィザード」の「インターネットメールログオン」設定の画面が表示されましたら、次にアカウント名の欄にあなたの電子メールアドレスの「@」より左の部分を入力します。「abc-es@kyoto-be.ne.jp」なら「abc-es」です。パスワードの欄は、セキュリティ上の問題があるため空欄にしておきます。また、下のパスワードを保存するのチェックもしません。入力が終わったら「次へ」をクリックし、設定を完了します。



図資 3 - 13

## キ アカウント設定画面の終了

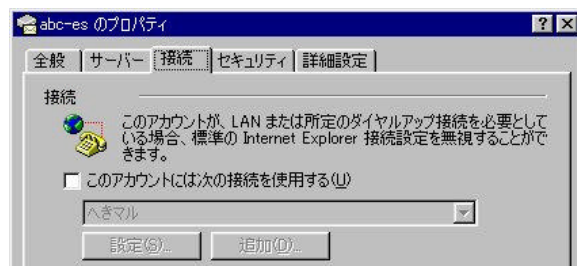
「インターネットアカウント」の「メール」をクリックしますと、図資 3 - 14の画面が表示されます。正しく登録されているか確認し、合っていれば「閉じる」をクリックします。正しくなければ「削除」をクリックして、最初からもう一度設定を行います。



図資 3 - 14

## ク 接続の種類の設定

図資 3 - 14のインターネットアカウントの図より「プロパティ」を選択し、「abc-es」のプロパティを開きます。次に「接続」をクリックします。図資 3 - 15のような「\*\*\*のプロパティ」の画面が表示されます。ネットワークによって複数台接続されている場合は「このアカウントは次の接続を使用する」は空欄にしておきます。モデムなどに1台接続されている場合は、「このアカウントには次の接続を使用する」の欄をチェッ



図資 3 - 15

クシ、接続に種類を選択します。

不明の場合は校内担当者にお問い合わせ下さい。設定が終わったら「次へ」をクリックします。

### ケ オプションの設定

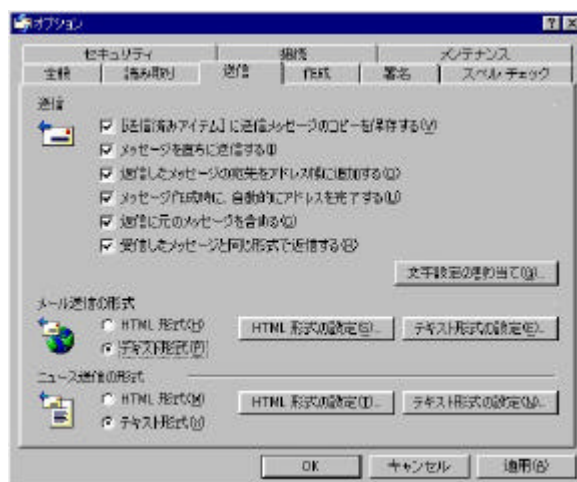
Outlook Express 5 の画面上に表示されているプルダウンメニューの「ツール」をクリックし、その中の「オプション」をクリックして次に進むと図資 3 - 16の画面が表示されます。



図資 3 - 16

### コ 送信の設定

「オプション」の「送信」をクリックすると図資 3 - 17の画面が表示されます。次に「メール送信の形式」の「テキスト形式」を選択します。「HTML 形式」を選択すると、メールを受け取る相手がこの形式に対応したメールソフトでない時には、内容が読めない場合があります。内容の選択ができれば「適用」をクリックして、次に「OK」をクリックします。



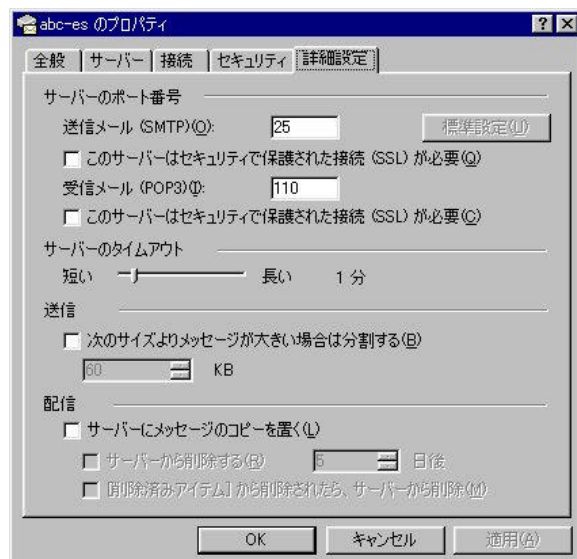
図資 3 - 17

### サ インターネットから電子メールを受信する場合

自宅で京都みらいネットの電子メールを受信する場合には受信サーバーのポートの設定が必要です。受信ポート設定は使うメールソフトによってできるものとできないものがあります。

Outlook Express 5 の場合は、プルダウンメニューの中の「ツール」 「アカウント」 「メール」 「プロパティ」 「詳細設定」の順にクリックしていきますと図資 3 - 18の画面が表示されます。

その中の「サーバーのポート番号」の「受信メール (POP3)」の右の窓に数字を記入します。受信ポートはセキュリティ上の問題で定期的に変更しますので最新のものを校内担当者にお問い合わせ下さい。



図資 3 - 18

『Microsoft Outlook Express』は、米国 Microsoft Corporation の米国およびその他の国における登録商標です。『Microsoft Outlook Express』にかかる著作権その他の権利はすべて米国 Microsoft Corporation に帰属します。

( ホームページ <http://www.microsoft.com/japan/> )