

3 電子メールの設定方法について

(1) Netscape Communicator 4.5(Messenger)の設定方法

Netscape Communicator 4.5が、正常にインストールされ、インターネットに接続していることとしてその後の設定を進めます。その方法は、次のとおりです。

ア 設定画面の表示

Netscape Communicator 4.5の画面上に表示されているプルダウンメニューの**編集(E)**をクリックすると、**図資3-1**の画面が表示されます。その中の**設定(E)**をクリックして次に進みます。



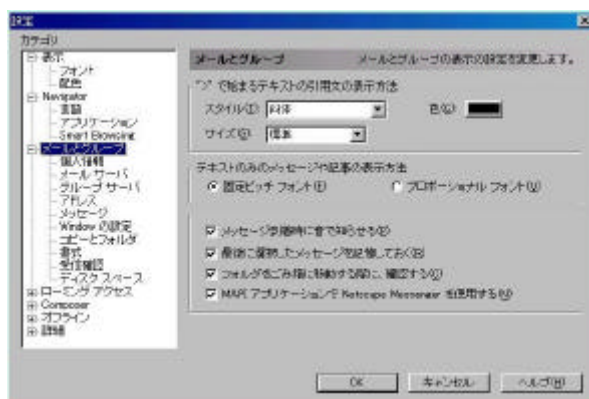
図資3-1

イ メールとグループの設定

「メールとグループ」の欄は、通常は初期設定の状態では構いません。

「テキストのみのメッセージや記事の表示方法」の欄は、通常「固定ピッチフォント」を選択します。

カテゴリの中の**メールとグループ**をクリックする、その下に**図資3-2**の詳細設定カテゴリが表示されます。

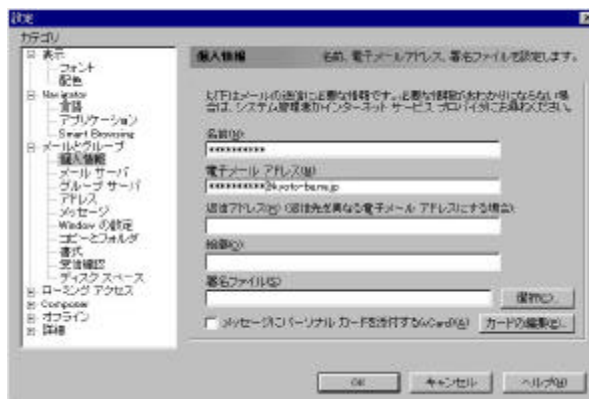


図資3-2

ウ 個人情報の設定

カテゴリ内の**個人情報**をクリックすると**図資3-3**の画面が表示されます。次に**名前**の欄に自分の氏名を入力します。入力は半角英数字がよいでしょう。なお、ここに記入した氏名は発信者の電子メールアドレスとともに受信者に送られますので、正確に記入してください。姓と名の間にスペースを入れることもできます。

電子メールアドレスの欄には京都みらいネットから発行されている電子メールアドレス(ID)を入力します。

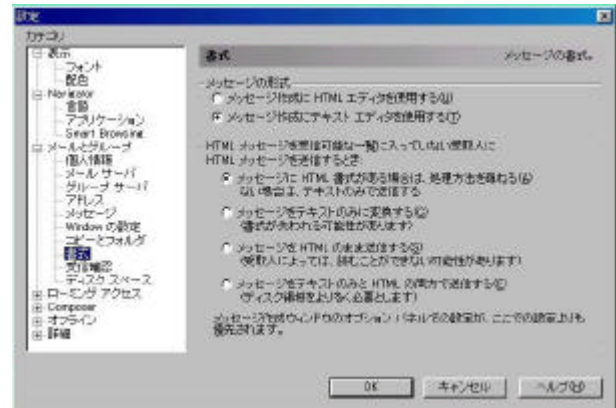


図資3-3

キ 書式の設定

書式をクリックすると図資3-7の画面が表示されます。「メッセージの形式」の欄は「メッセージ作成にテキストエディタを使用する」を通常は選択します。次に「HTMLメッセージを受信可能な一覧に入っていない受取人にHTMLメッセージを送信するとき」の欄は一番上の「メッセージに・・・テキストのみで送信する」を通常は選択します。

最後に**OK**をクリックするとブラウザの画面に戻り、設定は終了します。



図資3-7

Netscape、Netscape Navigator 及び Netscape の N ロゴは、米国及びその他の諸国の Netscape Communications Corporation 社の登録商標です。Netscape のロゴ、Netscape の製品名とサービス名は、Netscape Communications Corporation 社の商標です。（一部の国では、登録商標となっています。）

Netscape Navigator の著作権は、Netscape Communications 社に帰属します。

（ホームページ <http://home.netscape.com/ja/> ）